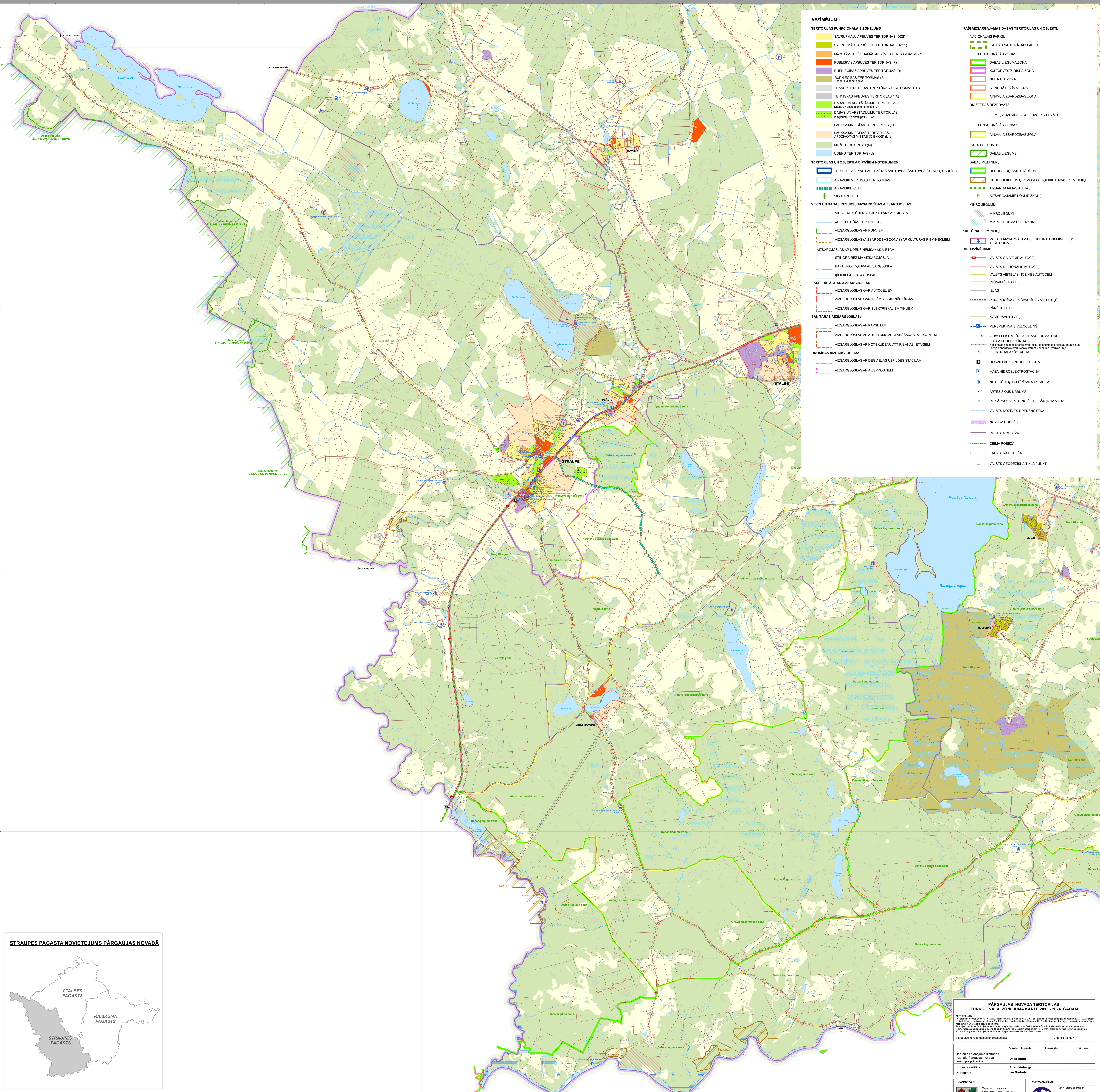


# PĀRGAUJAS NOVADA STRAUPES PAGASTA TERITORIJAS FUNKCIONĀLĀ ZONĒJUMA KARTE 2013.- 2024. GADAM



**APZĪMĒJUMI:**

**TERITORIJAS FUNKCIONĀLĀS ZONĒJUMS**

- SAVRUMĀJU APBŪVES TERITORIJAS (DZS)
- SAVRUMĀJU APBŪVES TERITORIJAS (DZS1)
- MAZSTĀVU DZĪVAMĀS APBŪVES TERITORIJAS (DZM)
- PUBLISKĀS APBŪVES TERITORIJAS (P)
- RŪPNECĪBAS APBŪVES TERITORIJAS (R)
- RŪPNECĪBAS TERITORIJAS (R1)
- TRANSPORTA INFRASTRUKTŪRAS TERITORIJAS (TR)
- TERMIŠKĀS APBŪVES TERITORIJAS (TA)
- DABAS UN APSTĀDĪJĀJU TERITORIJAS Dabas un apstādījumu teritorijas (DA)
- DABAS UN APSTĀDĪJĀJU TERITORIJAS KAPĀVĀJUMS (DA1)
- LAUKSARHNIECĪBAS TERITORIJAS (L)
- LAUKSARHNIECĪBAS TERITORIJAS APODZĪVOTĀS VIETĀS (CIEMOS) (L1)
- MEŽU TERITORIJAS (M)
- ŪDEŅU TERITORIJAS (Ū)

**TERITORIJAS UN OBJEKTI AR PĀŠĪEM NOTEKUMĒM:**

- TERITORIJAS, KAS PĀREDEZĒTAS ŠĀUTUVES (ŠĀUTUVES STENDU) DARBĪBĀ
- ANĀVIŠKI VĒRTĪGĀS TERITORIJAS
- ANĀVIŠKE CEĻI
- SKATU PUNKTI

**VIDES UN DABAS RESURSU AIZSARDZĪBAS AIZSARGJOSLAS:**

- VIRSZĒMES ĒDENSĒBIJĒTU AIZSARGJOSLA
- APPLŪDZOTĀS TERITORIJAS
- AIZSARGJOSLAS AP PURVĪEM
- AIZSARGJOSLAS (AIZSARDZĪBAS ZONAS) AP KULTŪRAS PIEMĒKĻIEM

**AIZSARGJOSLAS AP ODENS NĒMŠANAS VIETĀM:**

- STINGRĀ REŽĪMĀ AIZSARGJOSLA
- BAKTERIOLOĢISKĀ AIZSARGJOSLA
- ĶĪMISKĀ AIZSARGJOSLA

**EKSPĻUATĀCIJAS AIZSARGJOSLAS:**

- AIZSARGJOSLAS GAR AUTOCEĻIEM
- AIZSARGJOSLAS GAR IELĀM, SARĶANĀS LĪNIJĀS
- AIZSARGJOSLAS GAR ELEKTRISKĀJĒM TĪKLĒM

**SANITĀRĀS AIZSARGJOSLAS:**

- AIZSARGJOSLAS AP KAPŠĒTĀM
- AIZSARGJOSLAS AP ATKRITUMU APĻABĀŠANAS POLIĢONIEM
- AIZSARGJOSLAS AP NOTEKŪDEŅU ATTĪRĪŠANAS IETĀSĒM

**DROŠĪBAS AIZSARGJOSLAS:**

- AIZSARGJOSLAS AP DEĢVELAS UZPLĪDES STACIJĀM
- AIZSARGJOSLAS AP AIZSPRIESTĒM

**ĪPAŠI AIZSARGĀJAMĀS DABAS TERITORIJAS UN OBJEKTI:**

**NACIONĀLAIS PARKS:**

- GAUJAS NACIONĀLAIS PARKS

**FUNKCIONĀLĀS ZONAS:**

- DABAS LIEGUMA ZONA
- KULTŪRVĒSTURISKĀ ZONA
- NEITRĀLA ZONA
- STINGRĀ REŽĪMĀ ZONA
- ANĀVU AIZSARDZĪBAS ZONA

**BIOŠIFĒRAS REZERVĀTĪS:**

- ZEMĒLVDZEMES BIOŠIFĒRAS REZERVĀTĪS

**FUNKCIONĀLĀS ZONAS:**

- ANĀVU AIZSARDZĪBAS ZONA

**DABAS LIEGUMS:**

- DABAS LIEGUMS
- DABAS PIEMĒKĻI
- DENDROLOĢISKE STĀDĪJUMI
- ĢEOLOĢISKE UN ĢEOMORFOLOĢISKE DABAS PIEMĒKĻI
- AIZSARGĀJAMĀS ALEJĀS
- AIZSARGĀJAMĒ KOKI (DZĪKOKI)

**MIKROLIEGUMI:**

- MIKROLIEGUMI
- MIKROLIEGUMA BUFERZONA

**KULTŪRAS PIEMĒKĻI:**

- VALSTS AIZSARGĀJAMĀS KULTŪRAS PIEMĒKĻIS/TERITORĪJA

**CITI APZĪMĒJUMI:**

- VALSTS GALVENE AUTOCEĻI
- VALSTS REĢIONĀLE AUTOCEĻI
- VALSTS VIETĒJĀS NOZĒMES AUTOCEĻI
- PAŠVĒLDĪBAS CEĻI
- IELĀS
- PERSPEKTĪVS PAŠVĒLDĪBAS AUTOCEĻS
- PĀRĒJĒE CEĻI
- KOMERSANTU CEĻI
- PERSPEKTĪVS VELOCEĻĪNS
- 20 KV ELEKTROLĪNIJA TRANSFORMATORS
- 220 KV ELEKTROLĪNIJA
- Nacionāla mūžmies enerģoprojektācijas atbilstība projekta izstrāpei un Latvijas enerģoprojektu tīklu drošumam (enerģotīklu drošības tīkls)
- ELEKTROAPKĀŠSTACĪJA
- DEĢVELAS UZPLĪDES STACĪJA
- MAŽĀ HIDROELEKTROSTACĪJA
- NOTEKŪDEŅU ATTĪRĪŠANAS STACĪJA
- ARTEZISKAIS URBĪJUMS
- PĒSĀRĪNOTĀ POTENCIĀLI PĒSĀRĪNOTĀ VIETA
- VALSTS NOZĒMES ĒDENSĒBIJĒKA
- NOVADA ROBEŽA
- PAGASTA ROBEŽA
- CIEMA ROBEŽA
- KADAŠTRA ROBEŽA
- VALSTS ĢEOĒDZISKĀ TĪKLA PUNKTI

## STRAUPES PAGASTA NOVĒTOJUMS PĀRGAUJAS NOVADĀ



Transversālā Merkatora projekcija (TM-1993)  
Latvijas koordinātu sistēma LKS-92  
Aizsardzības 24 00 E  
Mēroga koeficients 0,0998  
Koordinātu sistēmas izmaiņas punktā:  
no as meridiāna 500 000m  
no ekvatora 0 m  
Eliptiskā GRS-80  
Aizskuma sistēmas koordinātu tīkla trijstūris apvidū - 5 km.  
Kartes pamatne atbilst izstrādātā Valsts aģentūras "Latvijas Ģeotelpiskās informācijas aģentūra" 2005.-2008. g. vienārtīgo topogrāfisko kartu M 1:10 000 tapas un 2011. gada septembra izstrādātās kartes.  
Kadastra informācijas dati atbilstoši izstrādātā Valsts zemes dienesta izstrādātā 2011. gada septembrī.

MĒROGS 1:15 000

**PĀRGAUJAS NOVADA TERITORIJAS FUNKCIONĀLĀ ZONĒJUMA KARTE 2013.- 2024. GADAM**

APZĪMĒJUMI:  
1. Pārgaujas novada teritorijas funkcionālās zonējuma karte 2013.-2024. gadam izstrādāta saskaņā ar Latvijas Republikas Valsts prezidenta 2013. gada 25. oktobra rīkojuma Nr. 22 (2013./2014) 1. pielikuma 1. daļu noteikumiem un Latvijas Republikas Valsts prezidenta 2013. gada 25. oktobra rīkojuma Nr. 22 (2013./2014) 1. pielikuma 2. daļas noteikumiem.  
2. Kartes pamatne atbilst izstrādātā Valsts aģentūras "Latvijas Ģeotelpiskās informācijas aģentūra" 2005.-2008. g. vienārtīgo topogrāfisko kartu M 1:10 000 tapas un 2011. gada septembra izstrādātās kartes.  
3. Kadastra informācijas dati atbilstoši izstrādātā Valsts zemes dienesta izstrādātā 2011. gada septembrī.

Pārgaujas novada domes priekšsēdētājs: /Izstrādājis/

Teritorijas pārvaldības izstrādātājs	Vārds, Uzvārds	Paraksts	Datums
Teritorijas pārvaldības izstrādātājs	Deca Ruble	[Paraksts]	
Projekta vadītāja	Aina Vainberga	[Paraksts]	
Kartogrāfs	Ivo Nārbuts	[Paraksts]	

PASŪTĪTĀS	IZSTRĀDĀTĀJIS
Pārgaujas novada domes	SIA "Regināts projekts"
Projekta vadītāja paraksts	[Paraksts]
Projekta vadītāja paraksts	[Paraksts]
Projekta vadītāja paraksts	[Paraksts]
Projekta vadītāja paraksts	[Paraksts]
Projekta vadītāja paraksts	[Paraksts]

ESF  
REGULĪTUMS TAVĀ NĀKOTNĒ