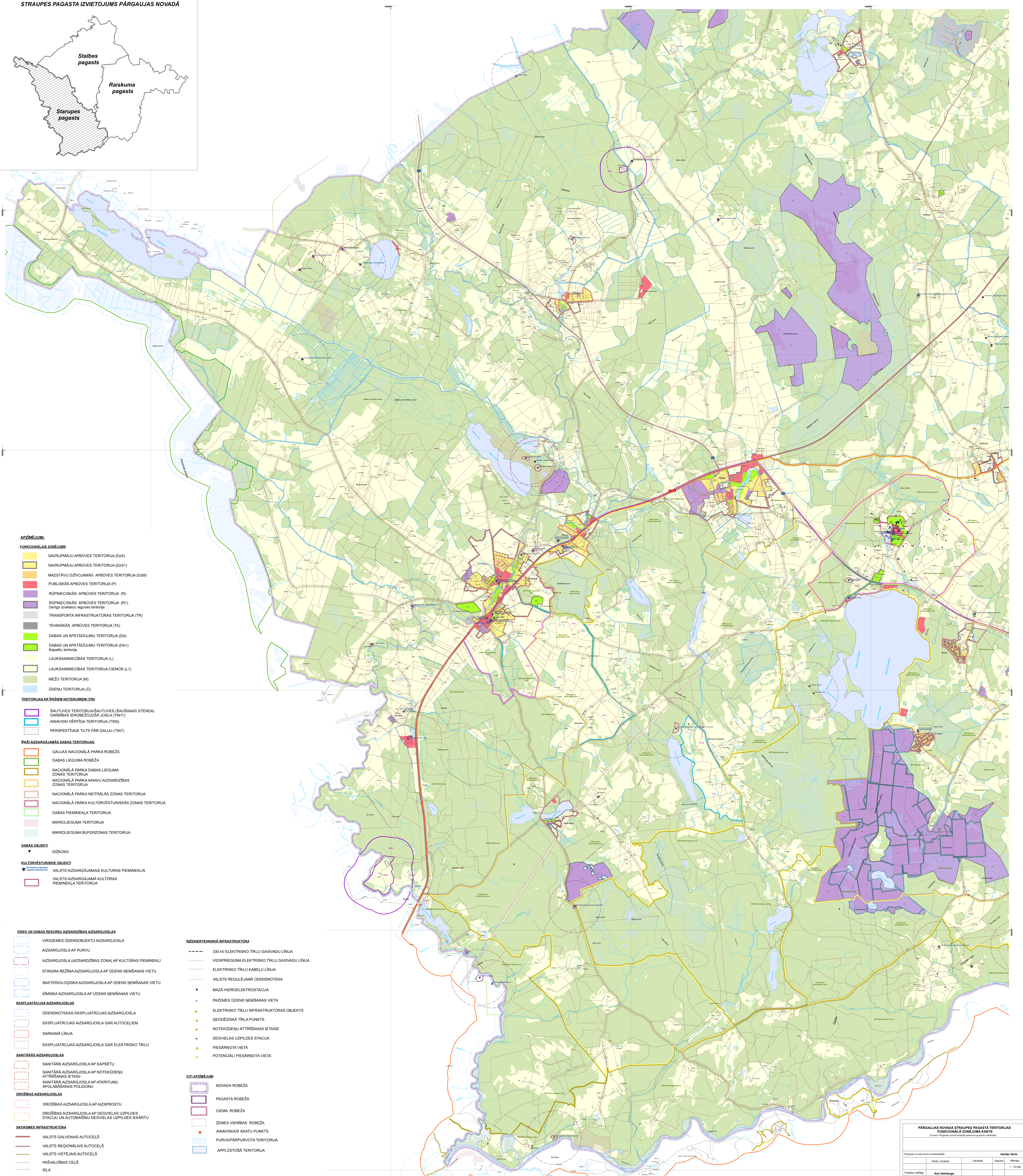


PĀRGAUJAS NOVADA STRAUPES PAGASTA FUNKCIONĀLĀ ZONĒJUMA KARTE

STRAUPES PAGASTA IZVIETOJUMS PĀRGAUJAS NOVADĀ

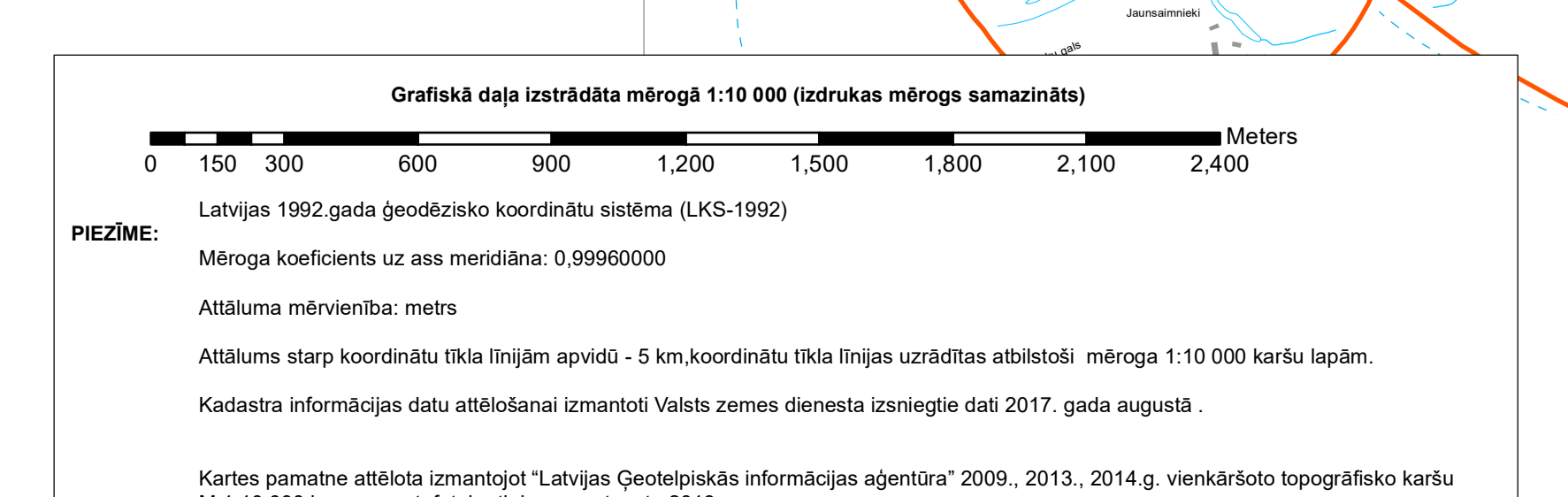


APZĪMĒJUMI:

- FUNKCIONĀLĀS ZONĒJUMS**
- SAVRUMĀJU APBŪVES TERITORĪJA (DzS)
 - SAVRUMĀJU APBŪVES TERITORĪJA (DzS1)
 - MAZSTĀVU DZĪVOJAMĀS APBŪVES TERITORĪJA (DzM)
 - PUBLISKĀS APBŪVES TERITORĪJA (P)
 - RŪPĒNICISKĀS APBŪVES TERITORĪJA (R)
 - RŪPĒNICISKĀS APBŪVES TERITORĪJA (R1)
Derīgo izstrāžu ieguves teritorija
 - TRANSPORTA INFRASTRUKTŪRAS TERITORĪJA (TR)
 - TEHNISKĀS APBŪVES TERITORĪJA (TA)
 - DABAS UN APSTĀDĀJUMU TERITORĪJA (DA)
 - DABAS UN APSTĀDĀJUMU TERITORĪJA (DA1)
Kapsētu teritorija
 - LAUKSAIMNIECĪBAS TERITORĪJA (L)
 - LAUKSAIMNIECĪBAS TERITORĪJA CIEMOS (L1)
 - MEŽU TERITORĪJA (M)
 - ŪDEŅU TERITORĪJA (Ū)
- TERITORIJAS AR ĪPAŠĒM NOTEKUMĒM (TN)**
- SAULĪVES TERITORĪJA/SAULĪVES (SAUŠANAS STENDA)
DARBĪBAS IERĪBOŠOŠĀ JOSLA (TN1)
 - ANAVISKI VĒRTĪGA TERITORĪJA (TN5)
 - PERSPEKTĪVAIS TILTS PĀR GAUJU (TN7)
- ĪPAŠI AIZSARGĀJAMĀS DABAS TERITORIJAS:**
- GAUJAS NATIONĀLĀ PARKA ROBEŽĀ
 - DABAS LIEGUMA ROBEŽĀ
 - NATIONĀLĀ PARKA DABAS LIEGUMA ZONAS TERITORĪJA
 - NATIONĀLĀ PARKA ANAVU AIZSARGĪBAS ZONAS TERITORĪJA
 - NATIONĀLĀ PARKA NEITRĀLĀS ZONAS TERITORĪJA
 - NATIONĀLĀ PARKA KULTŪRVĒSTURISKĀS ZONAS TERITORĪJA
 - DABAS PIEMEKĻA TERITORĪJA
 - MIKROLIEGUMA TERITORĪJA
 - MIKROLIEGUMA BUFERZONAS TERITORĪJA
- DABAS OBJEKTI**
- DIŽKOKS
- KULTŪRVĒSTURISKAIS OBJEKTI**
- VALSTS AIZSARGĀJAMĀS KULTŪRAS PIEMEKĻIS
 - VALSTS AIZSARGĀJAMĀ KULTŪRAS PIEMEKĻA TERITORĪJA

- VĒS UN DABAS RESURSU AIZSARGĪBAS AIZSARGJOSLAS**
- VIRSZEMES ŪDENSĪBĒKŅU AIZSARGJOSLA
 - AIZSARGJOSLA AP PURVU
 - AIZSARGJOSLA (AIZSARGĪBAS ZONA) AP KULTŪRAS PIEMEKĻI
 - STINGRA REŽĪMA AIZSARGJOSLA AP ŪDEŅS NĒMŠANAS VIETU
 - BAKTERIOLOĢISKA AIZSARGJOSLA AP ŪDEŅS NĒMŠANAS VIETU
 - ĶĪMISKA AIZSARGJOSLA AP ŪDEŅS NĒMŠANAS VIETU
- EKSPĻUATĀCIJAS AIZSARGJOSLAS**
- ŪDENSNOTEKAS EKSPĻUATĀCIJAS AIZSARGJOSLA
 - EKSPĻUATĀCIJAS AIZSARGJOSLA GAR AUTOCEĻIEM
 - SARKANĀ LĪNĪJA
 - EKSPĻUATĀCIJAS AIZSARGJOSLA GAR ELEKTRISKO TĪKLU
- SANITĀRĀS AIZSARGJOSLAS**
- SANITĀRĀ AIZSARGJOSLA AP KAPSĒTU
 - SANITĀRĀ AIZSARGJOSLA AP NOTEKŪDEŅU ATTĪRĪŠANAS IETĀSI
 - SANITĀRĀ AIZSARGJOSLA AP ATKRITUMU APGLABĀŠANAS POLIGONU
- DRŌSĪBAS AIZSARGJOSLAS**
- DRŌSĪBAS AIZSARGJOSLA AP AIZSPROSTU
 - DRŌSĪBAS AIZSARGJOSLA AP DEĢVĒLAS UZPILDES STACIJU UN AUTOMĀŠĻU DEĢVĒLAS UZPILDES IEKĀRTU
- SATIKSMES INFRASTRUKTŪRA**
- VALSTS GALVENĀIS AUTOCEĻS
 - VALSTS REĢIONĀLAIS AUTOCEĻS
 - VALSTS VIETĒJAIS AUTOCEĻS
 - PAŠVADĪBAS CEĻS
 - IEĻA
 - CITS CEĻS
 - LATVIJAS VALSTS MEŽU CEĻS
 - ESOŠAIS VELOCĒĻS
 - PLĀNOTAIS VELOCĒĻS
 - ANAVISKAIS CEĻS

- INŽINIERTEHNISKAĪ INFRASTRUKTŪRA**
- 330 kV ELEKTRISKO TĪKLU GAIŠVADU LĪNĪJA
 - VĪDSPRIEGUMA ELEKTRISKO TĪKLU GAIŠVADU LĪNĪJA
 - ELEKTRISKO TĪKLU KABELU LĪNĪJA
 - VALSTS REGULĒJAMA ŪDENSNOTĒKA
 - MAZA HĪDROELEKTROSTACĪJA
 - PAZEMES ŪDEŅS NĒMŠANAS VIETA
 - ELEKTRISKO TĪKLU INFRASTRUKTŪRAS OBJEKTS
 - ĢEODĒZISKA TĪKLA PUNKTS
 - NOTEKŪDEŅU ATTĪRĪŠANAS IETĀISE
 - DEĢVĒLAS UZPILDES STACĪJA
 - PIESĀRŅOTA VIETA
 - POTENCIĀLI PIESĀRŅOTA VIETA
- CITI APZĪMĒJUMI**
- NOVADA ROBEŽĀ
 - PAGASTA ROBEŽĀ
 - CIEMA ROBEŽĀ
 - ZEMES VIENĪBAS ROBEŽĀ
 - ANAVISKAIS SKATU PUNKTS
 - PURVSPĀRPURVOTA TERITORĪJA
 - APLĪDZOTĀS TERITORĪJA



PĀRGAUJAS NOVADA STRAUPES PAGASTA TERITORIJAS FUNKCIONĀLĀ ZONĒJUMA KARTE

Projekta veidošanas perioda tabula:

Projekta veidošanas periods	Atbildīgā persona
Projekta veidošana	Alma Vainiņa
Projekta izstrāde	Vita Juntņa

Projekta veidošanas perioda tabula:

Projekta veidošanas periods	Atbildīgā persona
Projekta veidošana	Alma Vainiņa
Projekta izstrāde	Vita Juntņa

Projekta veidošanas perioda tabula:

Projekta veidošanas periods	Atbildīgā persona
Projekta veidošana	Alma Vainiņa
Projekta izstrāde	Vita Juntņa

Projekta veidošanas perioda tabula:

Projekta veidošanas periods	Atbildīgā persona
Projekta veidošana	Alma Vainiņa
Projekta izstrāde	Vita Juntņa