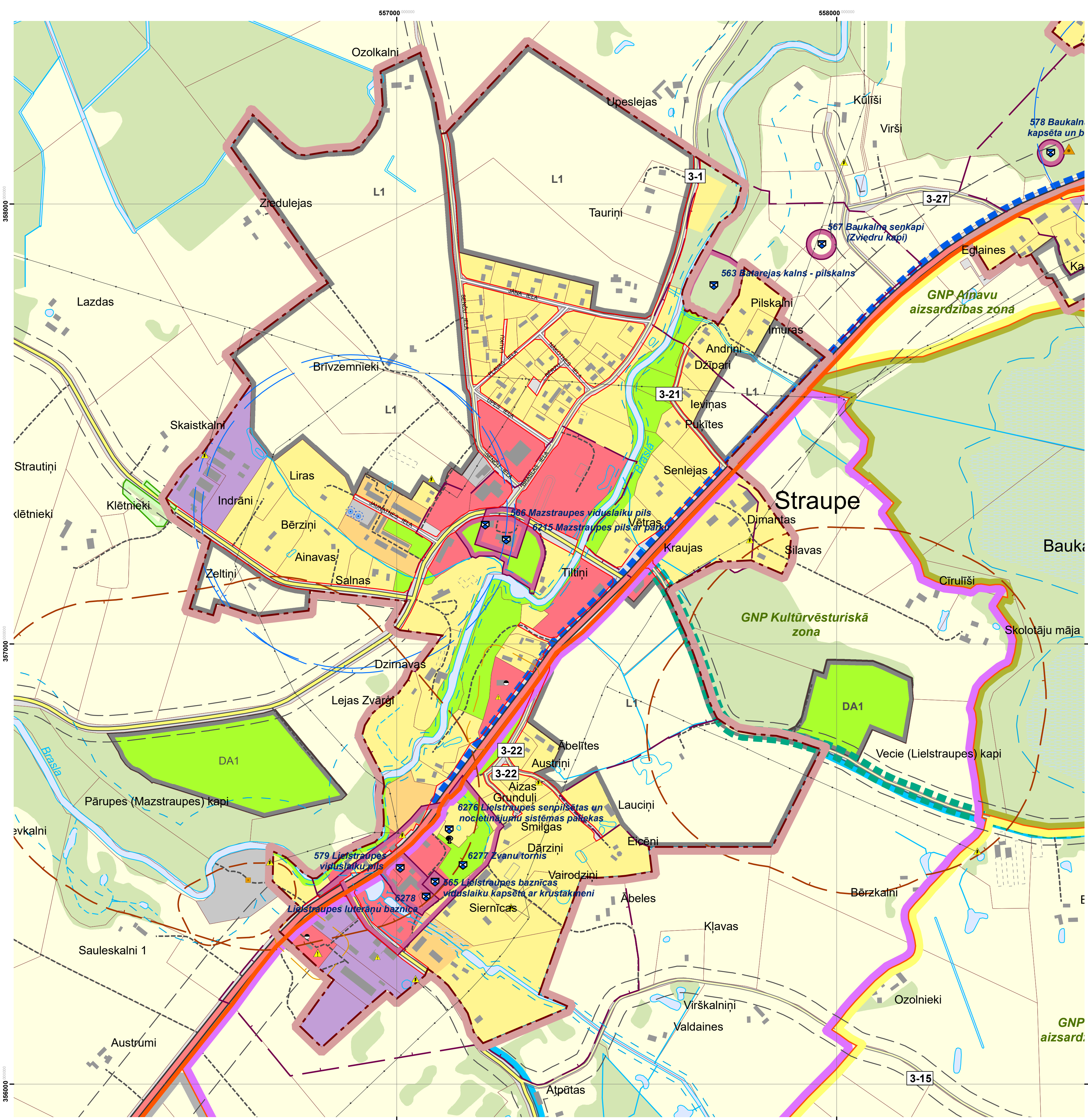


PĀRGAUJAS NOVADA STRAUPES PAGASTA STRAUPES CIEMA FUNKCIONĀLĀ ZONĒJUMA KARTE



APZĪMĒJUMI:

FUNKCIONĀLAIS ZONĒJUMS

- SAVRUPMĀJU APBŪVES TERITORIJA (DzS)
- MAZSTĀVU DZĪVOMĀMĀS APBŪVES TERITORIJA (DzM)
- PUBLISKĀS APBŪVES TERITORIJA (P)
- RŪPNIECISKĀS APBŪVES TERITORIJA (R)
- TRANSPORTA INFRASTRUKTŪRAS TERITORIJA (TR)
- TEHNISKĀS APBŪVES TERITORIJA (TA)
- DABAS UN APSTĀDĪJUMU TERITORIJA (DA)
- DABAS UN APSTĀDĪJUMU TERITORIJA (DA1) Kapsētu teritorija
- LAUKSAIMNIECĪBAS TERITORIJA (L)
- LAUKSAIMNIECĪBAS TERITORIJA CIEMOS (L1)
- MEŽU TERITORIJA (M)
- ŪDEŅU TERITORIJA (Ū)

ĪPAŠI AIZSARGĀJAMĀS DABAS TERITORIJAS:

- GAUJAS NACIONĀLĀ PARKA ROBEŽA
- NACIONĀLĀ PARKA DABAS LIEGUMA ZONAS TERITORIJA
- NACIONĀLĀ PARKA AINAVU AIZSARDZĪBAS ZONAS TERITORIJA
- NACIONĀLĀ PARKA NEITRĀLĀS ZONAS TERITORIJA
- NACIONĀLĀ PARKA KULTŪRVĒSTURISKĀS ZONAS TERITORIJA
- DABAS PIEMINEKĻA TERITORIJA

DABAS OBJEKTI

- DIŽKOKS

KULTŪRVĒSTURISKIE OBJEKTI

- VALSTS AIZSARGĀJAMĀS KULTŪRAS PIEMINEKLIS
- VALSTS AIZSARGĀJAMĀ KULTŪRAS PIEMINEKĻA TERITORIJA

SATIKSĒMES INFRASTRUKTŪRA

- VALSTS GALVENAIS AUTOCEĻŠ
- VALSTS VIETĒJAIS AUTOCEĻŠ
- PAŠVALDĪBAS CEĻŠ
- IELA
- CITS CEĻŠ
- LATVIJAS VALSTS MEŽU CEĻŠ
- ESOŠAIS VELOCEĻŠ
- PLĀNOTAIS VELOCEĻŠ
- AINAVISKAIS CEĻŠ

VIDES UN DABAS RESURSU AIZSARDZĪBAS AIZSARGJOSLAS

- VIRSZEMES ŪDENSOBJEKTU AIZSARGJOSLA
- AIZSARGJOSLA AP PURVU
- AIZSARGJOSLA (AIZSARDZĪBAS ZONA) AP KULTŪRAS PIEMINEKLI
- STINGRA REŽĪMA AIZSARGJOSLA AP ŪDENS ŅEMŠANAS VIETU
- BAKTERIOLOĢISKA AIZSARGJOSLA AP ŪDENS ŅEMŠANAS VIETU
- ĶĪMISKA AIZSARGJOSLA AP ŪDENS ŅEMŠANAS VIETU

EKSPLOATĀCIJAS AIZSARGJOSLAS

- ŪDENSNOTEKAS EKSPLOATĀCIJAS AIZSARGJOSLA
- EKSPLOATĀCIJAS AIZSARGJOSLA GAR AUTOCEĻIEM
- SARKANĀ LĪNIJA
- EKSPLOATĀCIJAS AIZSARGJOSLA GAR ELEKTRISKO TĪKLU

SANITĀRĀS AIZSARGJOSLAS

- SANITĀRĀ AIZSARGJOSLA AP KAPSĒTU
- SANITĀRĀ AIZSARGJOSLA AP NOTEKŪDEŅU ATTĪRĪŠANAS IETAISI

DROŠĪBAS AIZSARGJOSLAS

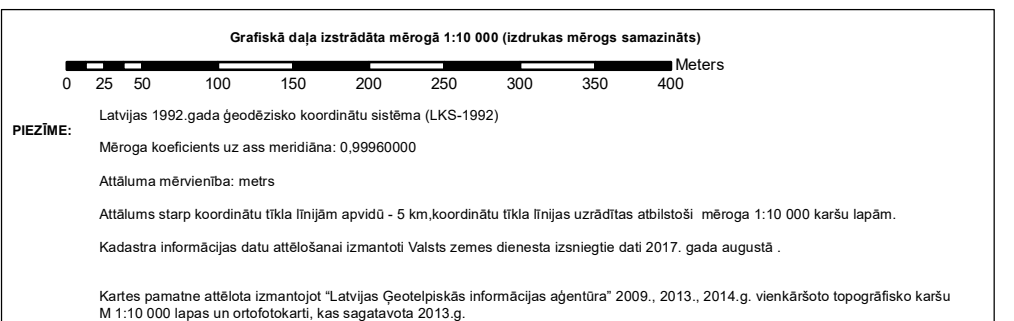
- DROŠĪBAS AIZSARGJOSLA AP DEGVIELAS UZPILDES STACIJU UN AUTOMAŠĪNU DEGVIELAS UZPILDES IEKĀRTU

INŽENIERTEHNISKĀ INFRASTRUKTŪRA

- VIDSPRIEGUMA ELEKTRISKO TĪKLU GAISVADU LĪNIJA
- ELEKTRISKO TĪKLU KABEĻU LĪNIJA
- VALSTS REGULĒJAMĀ ŪDENSNOTEKA
- PAZEMES ŪDENS ŅEMŠANAS VIETA
- ELEKTRISKO TĪKLU INFRASTRUKTŪRAS OBJEKTS
- ĢEODĒZISKĀ TĪKLA PUNKTS
- NOTEKŪDEŅU ATTĪRĪŠANAS IETAISE
- DEGVIELAS UZPILDES STACIJA
- PIESĀRŅOTA VIETA
- POTENCIĀLI PIESĀRŅOTA VIETA

CITI APZĪMĒJUMI

- CIEMA ROBEŽA
- ZEMES VIENĪBAS ROBEŽA
- PURVS/PĀRPURVOTA TERITORIJA



PĀRGAUJAS NOVADA STRAUPES PAGASTA STRAUPES CIEMA TERITORIJAS FUNKCIONĀLĀ ZONĒJUMA KARTE				
Šī karte ir Pārgaujas novada teritorijas plānošanas grozījumu sastāvdaļa.				
Pārgaujas novada domes priekšsēdētājs:		Hardijs Vents		
Vārds: Uzvārds	Paraksts	Datums	Mērogs:	1 : 5 000
Projekta vadītāja	Aira Veinberga			
Pr. izstrādātāja	Vita Juntīņa			
PASŪTĪTĀJS		IZSTRĀDĀTĀJS		
Pārgaujas novada pašvaldība "Tīks", Staļbe, Staļbes pagasts, Pārgaujas novads, LV-41151 Tālrunis: 64134426 E-pasts: pargaujasnovads@pargaujasnovads.lv		SIA "Reģionālie projekti" Rūpniecības iela 32b-501, Rīga, LV-1045 Tālrunis: 67320809 E-pasts: birojs@rp.lv		
Mēroga noteikšana 1 : 10 000 Izstrādāts mērogs samazināts				