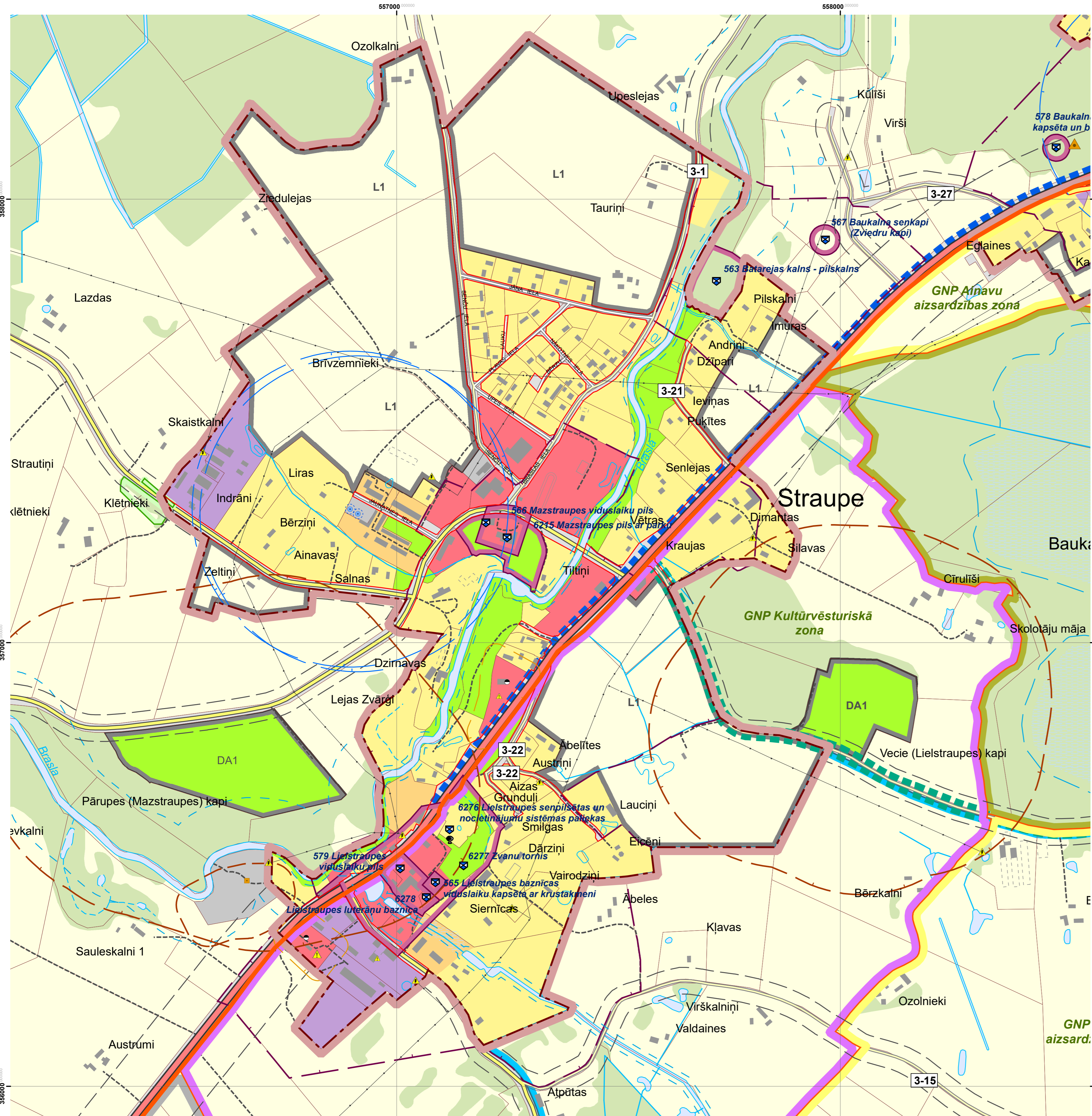


PĀRGAUJAS NOVADA STRAUPES PAGASTA STRAUPES CIEMA FUNKCIONĀLĀ ZONĒJUMA KARTE



APZĪMĒJUMI:

- FUNKCIONĀLAIS ZONĒJUMS**
- SAVRUPMĀJU APBŪVES TERITORIJA (DzS)
 - MAZSTĀVU DZĪVOJAMĀS APBŪVES TERITORIJA (DzM)
 - PUBLISKĀS APBŪVES TERITORIJA (P)
 - RŪPNIECISKĀS APBŪVES TERITORIJA (R)
 - TRANSPORTA INFRASTRUKTŪRAS TERITORIJA (TR)
 - TEHNISKĀS APBŪVES TERITORIJA (TA)
 - DABAS UN APSTĀDĪJUMU TERITORIJA (DA)
 - DABAS UN APSTĀDĪJUMU TERITORIJA (DA1) Kapsētu teritorija
 - LAUKSAIMNIECĪBAS TERITORIJA (L)
 - LAUKSAIMNIECĪBAS TERITORIJA CIEMOS (L1)
 - MEŽU TERITORIJA (M)
 - ŪDEŅU TERITORIJA (Ū)

ĪPAŠI AIZSARGĀJAMĀS DABAS TERITORIJAS:

- GAUJAS NACIONĀLĀ PĀRKA ROBEŽA
- NACIONĀLĀ PĀRKA DABAS LIEGUMA ZONAS TERITORIJA
- NACIONĀLĀ PĀRKA AINAVU AIZSARDZĪBAS ZONAS TERITORIJA
- NACIONĀLĀ PĀRKA NEITRĀLĀS ZONAS TERITORIJA
- NACIONĀLĀ PĀRKA KULTŪRVĒSTURISKĀS ZONAS TERITORIJA
- DABAS PIEMINEKĻA TERITORIJA

DABAS OBJEKTI

- DIŽKOKS

KULTŪRVĒSTURISKIE OBJEKTI

- VALSTS AIZSARGĀJAMĀS KULTŪRAS PIEMINEKLIS
- VALSTS AIZSARGĀJAMĀ KULTŪRAS PIEMINEKĻA TERITORIJA

SATIKSMES INFRASTRUKTŪRA

- VALSTS GALVENAIS AUTOCEĻŠ
- VALSTS VIETĒJAIS AUTOCEĻŠ
- PAŠVALDĪBAS CEĻŠ
- IELA
- CITS CEĻŠ
- LATVIJAS VALSTS MEŽU CEĻŠ
- ESOŠAIS VELOCEĻŠ
- PLĀNOTAIS VELOCEĻŠ
- AINAVISKAIS CEĻŠ

VIDES UN DABAS RESURSU AIZSARDZĪBAS AIZSARGJOSLAS

- VIRSZEMES ŪDENSOBJEKTU AIZSARGJOSLA
- AIZSARGJOSLA AP PURVU
- AIZSARGJOSLA (AIZSARDZĪBAS ZONA) AP KULTŪRAS PIEMINEKLI
- STINGRA REŽĪMA AIZSARGJOSLA AP ŪDENS ŅEMŠANAS VIETU
- BAKTERIOLOĢISKA AIZSARGJOSLA AP ŪDENS ŅEMŠANAS VIETU
- KĪMISKA AIZSARGJOSLA AP ŪDENS ŅEMŠANAS VIETU

EKSPLUĀTĀCIJAS AIZSARGJOSLAS

- ŪDENSNOTEKAS EKSPĻUĀTĀCIJAS AIZSARGJOSLA
- EKSPĻUĀTĀCIJAS AIZSARGJOSLA GAR AUTOCEĻIEM
- SARKANĀ LĪNIJA
- EKSPĻUĀTĀCIJAS AIZSARGJOSLA GAR ELEKTRISKO TĪKLU

SANITĀRĀS AIZSARGJOSLAS

- SANITĀRĀ AIZSARGJOSLA AP KAPSĒTU
- SANITĀRĀ AIZSARGJOSLA AP NOTEKŪDEŅU ATTĪRĪŠANAS IETAISI

DROŠĪBAS AIZSARGJOSLAS

- DROŠĪBAS AIZSARGJOSLA AP DEGVIELAS UZPILDES STACIJU UN AUTOMĀŠĪNU DEGVIELAS UZPILDES IEKĀRTU

INŽENIERTEHNISKĀ INFRASTRUKTŪRA

- VIDSPRIEGUMA ELEKTRISKO TĪKLU GAISVADU LĪNIJA
- ELEKTRISKO TĪKLU KABELU LĪNIJA
- VALSTS REGULĒJAMĀ ŪDENSNOTEKA
- PAZEMES ŪDENS ŅEMŠANAS VIETA
- ELEKTRISKO TĪKLU INFRASTRUKTŪRAS OBJEKTS
- ĢEODĒZISKĀ TĪKLA PUNKTS
- NOTEKŪDEŅU ATTĪRĪŠANAS IETAISE
- DEGVIELAS UZPILDES STACIJA
- PIESĀRNOTA VIETA
- POTENCIĀLI PIESĀRNOTA VIETA

CITI APZĪMĒJUMI

- CIEMA ROBEŽA
- ZEMES VIENĪBAS ROBEŽA
- PURVS/PĀRPURVOTA TERITORIJA

Grafiskā daļa izstrādāta mērogā 1:10 000 (izdrukas mēroga samazināts)

0 25 50 100 150 200 250 300 350 400 Mētrus

PROJEKTS: Latvijas 1992. gada ģeodzināko koordinātu sistēma (LKS-1992)
Mēroga koeficients uz asis meridāna: 0,99960000
Atļūuma mērvienība: metri
Atļūuma starp koordinātu tīklu trijām apkārt 5 km koordinātu tīklu trijās uzstādītās atļūums: mēroga 1:10 000 kartu lapa.
Kadastra informācijas datu atbilstošā izmantojot Valsts zemes dienesta izstrādātā 2017. gada augustā.

Kartes pamatveikuma atbilstošā izmantojot "Latvijas Ģeoinformācijas aģentūra" 2009., 2013., 2014. g. vienkrāsoto topogrāfisko kartu M 1:10 000 lapa un oriģināli, kas sagatavēti 2013. g.

PĀRGAUJAS NOVADA STRAUPES PAGASTA STRAUPES CIEMA TERITORIJAS FUNKCIONĀLĀ ZONĒJUMA KARTE
Šī karte ir Pārgaujas novada teritorijas plānošanas grozījumu sastāvdaļa

APSTIPRINĀTS: Pārgaujas novada dome 2018. gada 23. augusta sēdes lēmumu: "Par Pārgaujas novada teritorijas plānošanu 2013.-2024. gadam grozījumu iesniegšanu".
Izstrādājis: Valsts aizsargājamo kultūras pieminekļu un kultūras pieminekļu teritoriju izstrādāšanas noteikumi Nr. 9 "Vēsturiskās Pārgaujas novada aizsargājamo kultūras pieminekļu un kultūras pieminekļu teritoriju izstrādāšanas noteikumi 2013.-2024. gadam".
Teritorijas izstrādāšanas un apbūves noteikumi un Grafisko daļu."

Pārgaujas novada domes priekšsēdētājs:		Hardijs Vents	
Vārds, Uzvārds	Paraksts	Datums	Mērogs:
			1 : 5 000

Projekta vadītāja: **Aira Veinberga**
Pr. izstrādātāja: **Vita Juntīga**

PASŪTĪTĀJS		IZSTRĀDĀTĀJS	
Pārgaujas novada pašvaldība "Tales", Staiba, Staibes pagasts, Pārgaujas novads, LV-4151	SIA "Reģionālie projekti" Rāpniecības iela 32b-501, Rīga, LV-1045	Tālr.: 64134426 e-pasts: pargaujasnovads@pargaujasnovads.lv	Tālr.: 67320809 e-pasts: brojs@rp.lv

Mēroga noteikums: 1 : 10 000
Izdrukātais mērogs: samazināts