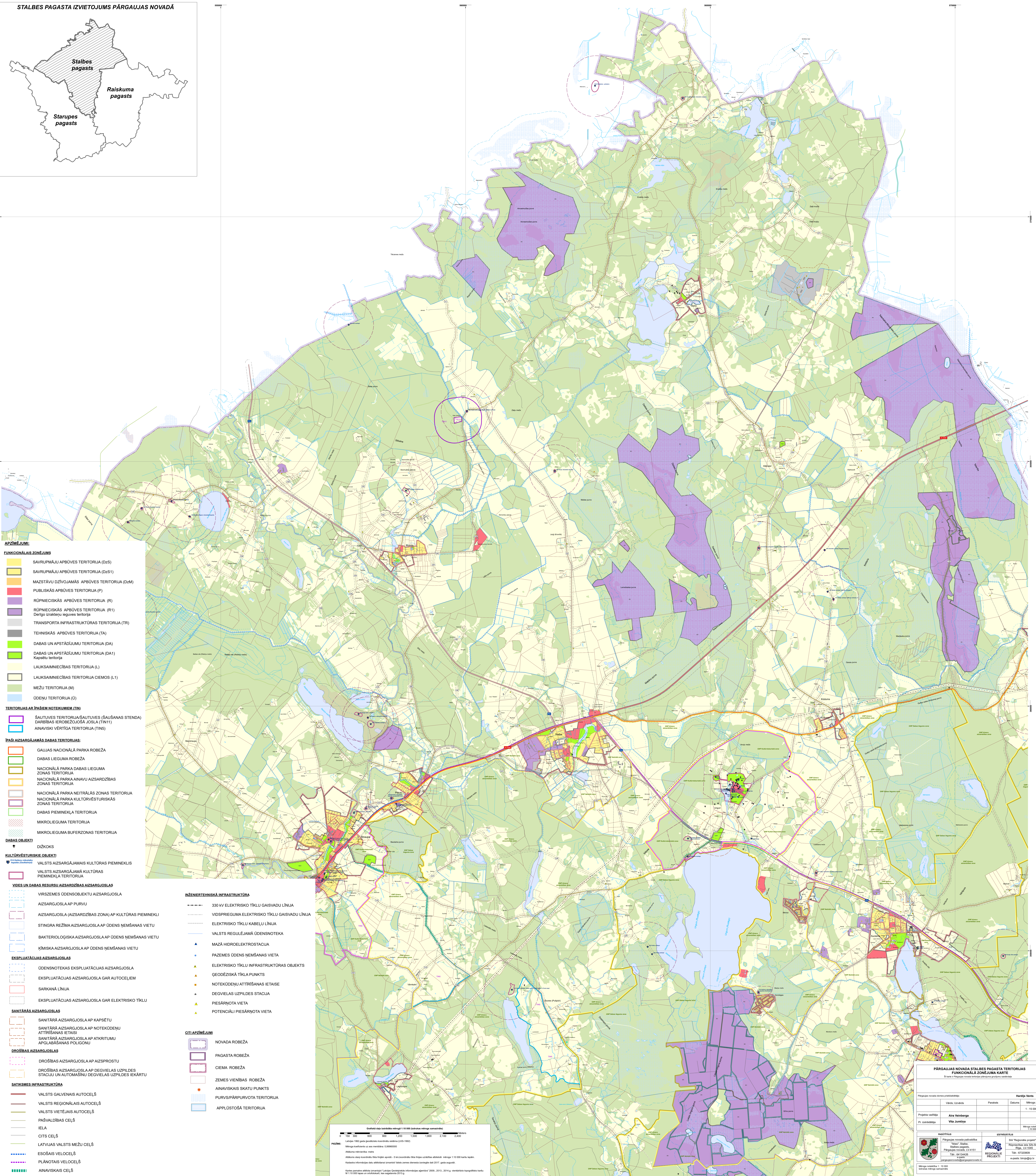


# PĀRGAUJAS NOVADA STALBES PAGASTA FUNKCIONĀLĀ ZONĒJUMA KARTE

STALBES PAGASTA IZVIETOJUMS PĀRGAUJAS NOVADĀ



**APZĪMĒJUMI:**

**FUNKCIONĀLAIS ZONĒJUMS**

- SAVRUPMĀJU APBŪVES TERITORĪJA (DzS)
- SAVRUPMĀJU APBŪVES TERITORĪJA (DzS1)
- MAZSTĀVU DZĪVOJAMĀS APBŪVES TERITORĪJA (DzM)
- PUBLISKĀS APBŪVES TERITORĪJA (P)
- RŪPnieciskās apbūves teritorija (R)
- RŪPnieciskās apbūves teritorija (R1) Derīgo izstrādājumu ieguves teritorija
- TRANSPORTA INFRASTRUKTŪRAS TERITORĪJA (TR)
- TEHNISKĀS APBŪVES TERITORĪJA (TA)
- DABAS UN APSTĀDĪJUMU TERITORĪJA (DA)
- DABAS UN APSTĀDĪJUMU TERITORĪJA (DA1) Kapšēņu teritorija
- LAUKSAIMNIECĪBAS TERITORĪJA (L)
- LAUKSAIMNIECĪBAS TERITORĪJA CIEMOS (L1)
- MEŽU TERITORĪJA (M)
- ŪDEŅU TERITORĪJA (Ū)

**TERITORIJAS AR ĪPAŠĒM NOTEIKUMIEM (TN)**

- ŠĀLĪTVES TERITORĪJA/ŠĀLĪTVES (ŠĀLĪŠANAS STENDA) DARĪBAS IEROBEŽOJOŠĀ JOSLA (TN11)
- ANAVISKI VĒRTĪGA TERITORĪJA (TN5)

**ĪPAŠI AIZSARGĀJAMĀS DABAS TERITORIJAS:**

- GAUJAS NACIONĀLĀ PARKA ROBEŽĀ
- DABAS LIEGUMA ROBEŽĀ
- NACIONĀLĀ PARKA DABAS LIEGUMA ZONAS TERITORĪJA
- NACIONĀLĀ PARKA ANAVU AIZSARDZĪBAS ZONAS TERITORĪJA
- NACIONĀLĀ PARKA NEITRĀLĀS ZONAS TERITORĪJA
- NACIONĀLĀ PARKA KULTŪRVĒSTURISKĀS ZONAS TERITORĪJA
- DABAS PIEMEKĻA TERITORĪJA
- MIKROLIEGUMA TERITORĪJA
- MIKROLIEGUMA BUFERZONAS TERITORĪJA

**DABAS OBJEKTI**

**DĪZKOKS**

**KULTŪRVĒSTURISKAIS OBJEKTI**

- VALSTS AIZSARGĀJAMĀS KULTŪRAS PIEMINEKLIS
- VALSTS AIZSARGĀJAMĀ KULTŪRAS PIEMINEKĻA TERITORĪJA

**VIDES UN DABAS REZERVU AIZSARGĀJAMĀS AIZSARGĀJUMS**

- VIRSZEMES ŪDENSOBJEKTA AIZSARGĀJUMS
- AIZSARGĀJUMS AP PURVU
- AIZSARGĀJUMS (AIZSARDZĪBAS ZONA) AP KULTŪRAS PIEMINEKĻI
- STINGRA REŽĪMA AIZSARGĀJUMS AP ŪDENS NEMŠANAS VIETU
- BAKTERIOLOĢISKA AIZSARGĀJUMS AP ŪDENS NEMŠANAS VIETU
- ĶĪMISKA AIZSARGĀJUMS AP ŪDENS NEMŠANAS VIETU

**EKSPĻUĀTĀCIJAS AIZSARGĀJUMS**

- ŪDENSNOTEKAS EKSPĻUĀTĀCIJAS AIZSARGĀJUMS
- EKSPĻUĀTĀCIJAS AIZSARGĀJUMS GAR AUTOCEĻEM
- SARKANĀ LĪNĪJA
- EKSPĻUĀTĀCIJAS AIZSARGĀJUMS GAR ELEKTRISKO TĪKĻU

**SANITĀRĀS AIZSARGĀJUMS**

- SANITĀRĀ AIZSARGĀJUMS AP KAPŠĒŅU
- SANITĀRĀ AIZSARGĀJUMS AP NOTEKŪDEŅU ATTRĪŠANAS IETĀSI
- SANITĀRĀ AIZSARGĀJUMS AP ATKRITUMU APGLABĀŠANAS POLIGONU

**DROŠĪBAS AIZSARGĀJUMS**

- DROŠĪBAS AIZSARGĀJUMS AP AIZSPROSTU
- DROŠĪBAS AIZSARGĀJUMS AP DEĢVIELAS UZPLĪDES STACIJU UN AUTOMAŠĪNU DEĢVIELAS UZPLĪDES IERĀTU

**SATIKSMES INFRASTRUKTŪRA**

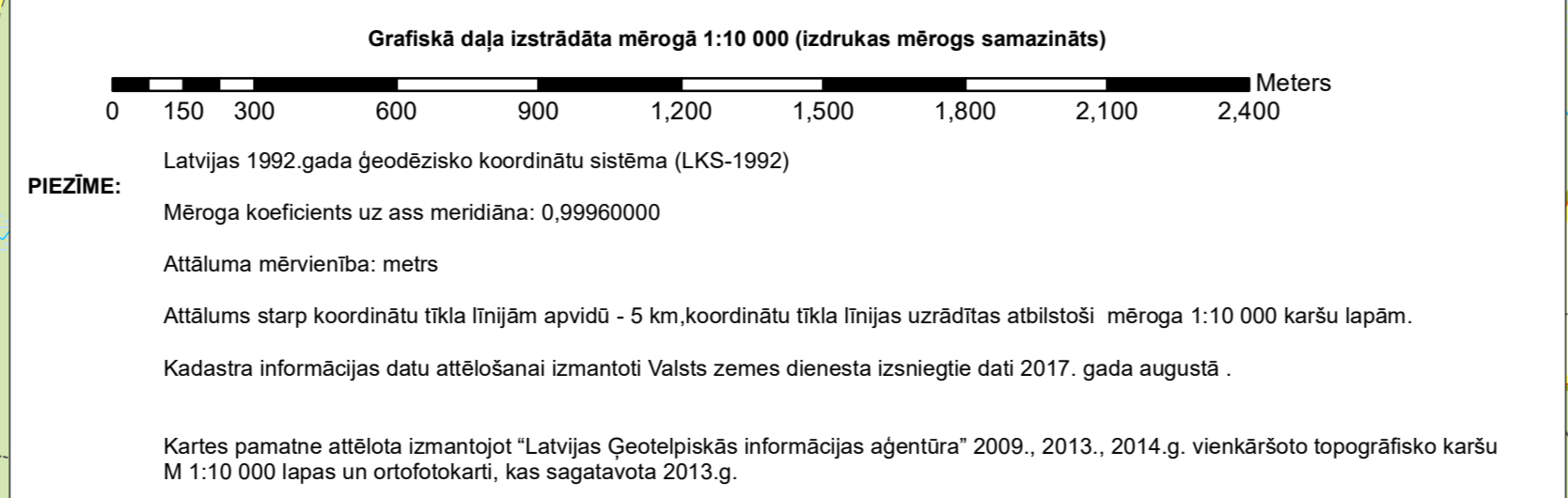
- VALSTS GALVENĀIS AUTOCEĻŠ
- VALSTS REĢIONĀLAIS AUTOCEĻŠ
- VALSTS VIETEJAIS AUTOCEĻŠ
- PAŠVALDĪBAS CEĻŠ
- IEĻA
- LATVIJAS VALSTS MEŽU CEĻŠ
- CITS CEĻŠ
- ESOŠAIS VELOCĒĻŠ
- PLĀNOTAIS VELOCĒĻŠ
- ANAVISKĀIS CEĻŠ

**INŽENERTEKHNISKAJĀ INFRASTRUKTŪRA**

- 330 kV ELEKTRISKO TĪKĻU GAISVADU LĪNĪJA
- VĪDSPRIEGUMA ELEKTRISKO TĪKĻU GAISVADU LĪNĪJA
- ELEKTRISKO TĪKĻU KABEĻU LĪNĪJA
- VALSTS REGULĒJAMĀ ŪDENSNOTĒKA
- MAŽĀ HIDROELEKTROSTACĪJA
- PAZĒMES ŪDENS NEMŠANAS VIETA
- ELEKTRISKO TĪKĻU INFRASTRUKTŪRAS OBJEKTS
- GEODEZISKA TĪKĻA PUNKTS
- NOTEKŪDEŅU ATTRĪŠANAS IETĀISE
- DEĢVIELAS UZPLĪDES STACĪJA
- PĒSĀRNŌTA VIETA
- POTENCIĻĀI PĒSĀRNŌTA VIETA

**CITI APZĪMĒJUMI**

- NOVADA ROBEŽĀ
- PAGASTA ROBEŽĀ
- CIEMA ROBEŽĀ
- ZEMES VIENĪBAS ROBEŽĀ
- ANAVISKĀIS SKATU PUNKTS
- PURVŠ/PĀRPURVOTA TERITORĪJA
- APPLŪSTOŠĀ TERITORĪJA



**PĀRGAUJAS NOVADA STALBES PAGASTA TERITORIJAS FUNKCIONĀLA ZONĒJUMA KARTE**

Projekta veicējs: <b>Atis Vainbergis</b>		Projektanta: <b>Atis Vainbergis</b>	
Projekta vadītājs: <b>Atis Vainbergis</b>		Projektanta: <b>Atis Vainbergis</b>	
Projekta izstrādātājs: <b>Atis Vainbergis</b>		Projektanta: <b>Atis Vainbergis</b>	

**PAŠVALDĪBAS INFORMĀCIJA:**  
 Pārgaujas novads, Stalbes pagasts, Pārgaujas novads, LV-4151, Tālrunis: 67222222, E-pasts: info@pargauja.lv

**IZSTRĀDĀJUMA INFORMĀCIJA:**  
 Izstrādājis: Atis Vainbergis, Projekta numurs: STALBES\_PAGASTS\_FZK\_2024, Datums: 2024. gada 15. oktobris, Mēroga vienība: 1:10 000