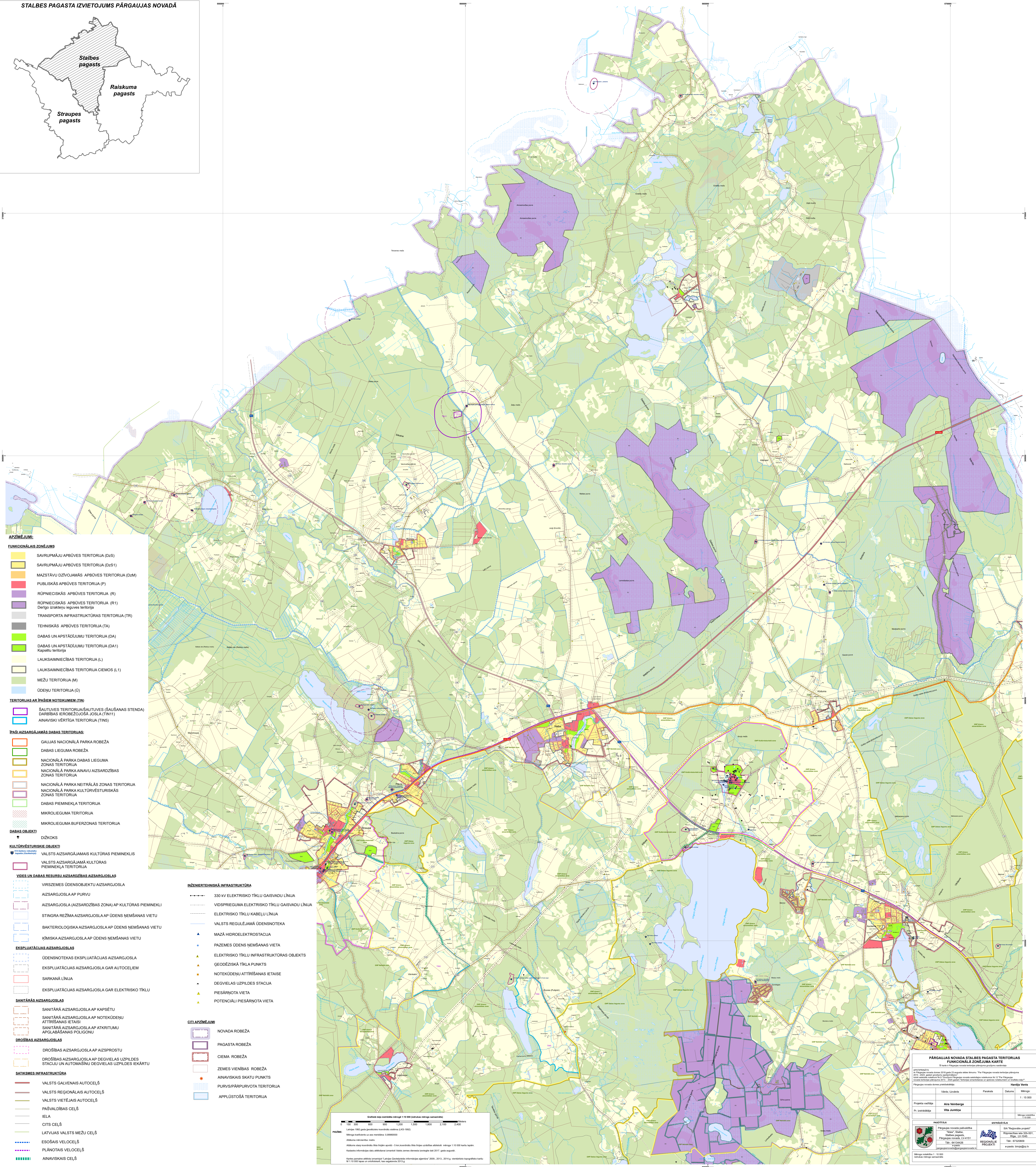


PĀRGAUJAS NOVADA STALBES PAGASTA FUNKCIONĀLĀ ZONĒJUMA KARTE

STALBES PAGASTA IZVIETOJUMS PĀRGAUJAS NOVADĀ



- APZĪMĒJUMI:**
- FUNKCIONĀLĀIS ZONĒJUMS**
- SAVRUPMĀJU APBŪVES TERITORĪJA (DzS)
 - SAVRUPMĀJU APBŪVES TERITORĪJA (DzS1)
 - MAZSTĀVU DZĪVOJAMĀS APBŪVES TERITORĪJA (DzM)
 - PUBLISKĀS APBŪVES TERITORĪJA (P)
 - RŪPnieciskās apbūves teritorija (R)
 - RŪPnieciskās apbūves teritorija (R1) Derīgo izstrādājumu ieguves teritorija
 - TRANSPORTA INFRASTRUKTŪRAS TERITORĪJA (TR)
 - TEHNISKĀS APBŪVES TERITORĪJA (TA)
 - DABAS UN APSTĀDĪJUMU TERITORĪJA (DA)
 - DABAS UN APSTĀDĪJUMU TERITORĪJA (DA1) Kapšētu teritorija
 - LAUKSAIMNIECĪBAS TERITORĪJA (L)
 - LAUKSAIMNIECĪBAS TERITORĪJA CIEMOS (L1)
 - MEŽU TERITORĪJA (M)
 - ŪDEŅU TERITORĪJA (Ū)
- TERITORĪJAS AR ĪPAŠĒM NOTEIKUMIEM (TN)**
- ŠĀLĪTES TERITORĪJA/ŠĀLĪTES (ŠĀLŠANAS STENDA) DABĪBAS IEROBEŽOJOŠĀ JŌSLĀ (TN11)
 - ANĀVSKI VĒRTĪGĀ TERITORĪJA (TN5)
- ĪPAŠI AIZSARGĀJAMĀS DABAS TERITORĪJAS:**
- GAUJAS NACIONĀLĀ PARKA ROBEŽĀ
 - DABAS LIEGUMA ROBEŽĀ
 - NACIONĀLĀ PARKA DABAS LIEGUMA ZONAS TERITORĪJA
 - NACIONĀLĀ PARKA ANĀVU AIZSARDZĪBAS ZONAS TERITORĪJA
 - NACIONĀLĀ PARKA NEITRĀLĀS ZONAS TERITORĪJA
 - NACIONĀLĀ PARKA KULTŪRVĒSTURISKĀS ZONAS TERITORĪJA
 - DABAS PIEMEKĻA TERITORĪJA
 - MIKROLIEGUMA TERITORĪJA
 - MIKROLIEGUMA BUFERZONAS TERITORĪJA
- DABAS OBJEKTI**
- DIŽKOKS
- KULTŪRVĒSTURISKIE OBJEKTI**
- VALSTS AIZSARGĀJAMĀS KULTŪRAS PIEMINEKLIS
 - VALSTS AIZSARGĀJAMĀ KULTŪRAS PIEMINEKĻA TERITORĪJA
- VIDES UN DABAS RESURSU AIZSARDZĪBAS AIZSARGJOSLAS**
- VIRSZEMES ŪDENSĒKĻU AIZSARGJOSLA
 - AIZSARGJOSLA AP PURVU
 - AIZSARGJOSLA (AIZSARDZĪBAS ZONA) AP KULTŪRAS PIEMINEKĻI
 - STINGRA REŽĪMA AIZSARGJOSLA AP ŪDENS NEMŠANAS VIETU
 - BAKTERIOLOĢISKA AIZSARGJOSLA AP ŪDENS NEMŠANAS VIETU
 - KĪMISKA AIZSARGJOSLA AP ŪDENS NEMŠANAS VIETU
- EKSPĻUĀTĀCIJAS AIZSARGJOSLAS**
- ŪDENSNOTEKAS EKSPĻUĀTĀCIJAS AIZSARGJOSLA
 - EKSPĻUĀTĀCIJAS AIZSARGJOSLA GAR AUTOCEĻIEM
 - SARKANĀ LĪNIJA
 - EKSPĻUĀTĀCIJAS AIZSARGJOSLA GAR ELEKTRISKO TĪKLU
- SANITĀRĀS AIZSARGJOSLAS**
- SANITĀRĀ AIZSARGJOSLA AP KAPŠĒTU
 - SANITĀRĀ AIZSARGJOSLA AP NOTEKŪDEŅU ATTĪRĪŠANAS IETĀSI
 - SANITĀRĀ AIZSARGJOSLA AP ATKRITUMU APGLĀBŠANĀS POLIGŪNU
- DROŠĪBAS AIZSARGJOSLAS**
- DROŠĪBAS AIZSARGJOSLA AP AIZSPROSTU
 - DROŠĪBAS AIZSARGJOSLA AP DEĢVIELAS UZPILDES STACIJU UN AUTOMĀŠŅU DEĢVIELAS UZPILDES IEKĀRTU
- SATIEMES INFRASTRUKTŪRA**
- VALSTS GALVENĀIS AUTOCEĻŠ
 - VALSTS REĢIONĀLAIS AUTOCEĻŠ
 - VALSTS VIETĀJĀIS AUTOCEĻŠ
 - PAŠVALDĪBAS CEĻŠ
 - IELA
 - CITS CEĻŠ
 - LATVIJAS VALSTS MEŽU CEĻŠ
 - ESOŠAIS VELOCEĻŠ
 - PLĀNOTAIS VELOCEĻŠ
 - ANĀVSKAIS CEĻŠ
- INŽINERTEHNISKĀ INFRASTRUKTŪRA**
- 330 kV ELEKTRISKO TĪKLU GAIŠVĒDĪ LĪNIJA
 - VĪDSPRIEGUMA ELEKTRISKO TĪKLU GAIŠVĒDĪ LĪNIJA
 - ELEKTRISKO TĪKLU KABELU LĪNIJA
 - VALSTS REGULĒJAMĀ ŪDENSNOTĒKA
 - MAŽĀ HIDROELEKTROSTACĪJA
 - PĀZEMES ŪDENS NEMŠANAS VIETA
 - ELEKTRISKO TĪKLU INFRASTRUKTŪRAS OBJEKTS
 - GEODEZISKĀ TĪKLA PUNKTS
 - NOTEKŪDEŅU ATTĪRĪŠANAS IETĀISE
 - DEĢVIELAS UZPILDES STACĪJA
 - PIESĀRŅOTA VIETA
 - POTENCIĀLI PIESĀRŅOTA VIETA
- CITI APZĪMĒJUMI**
- NOVADA ROBEŽĀ
 - PAGASTA ROBEŽĀ
 - CIEMA ROBEŽĀ
 - ZEMES VIENĪBAS ROBEŽĀ
 - ANĀVSKAIS SKĀTŪS PUNKTS
 - PURVĪS/PĀRRURVOTA TERITORĪJA
 - APPLĪSTOŠĀ TERITORĪJA

PĀRGAUJAS NOVADA STALBES PAGASTA TERITORĪJAS FUNKCIONĀLĀ ZONĒJUMA KARTE

APZĪMĒJUMI:
 Projekta veidotājs: **Arta Veisberga**
 Projekta vadītājs: **Vita Jūmpera**

Projektēšanas gads: 2014.
 Projekta veidlapas skaits: 1:10 000

Projektēšanas gads: 2014.
 Projekta veidlapas skaits: 1:10 000

Projektēšanas gads: 2014.
 Projekta veidlapas skaits: 1:10 000