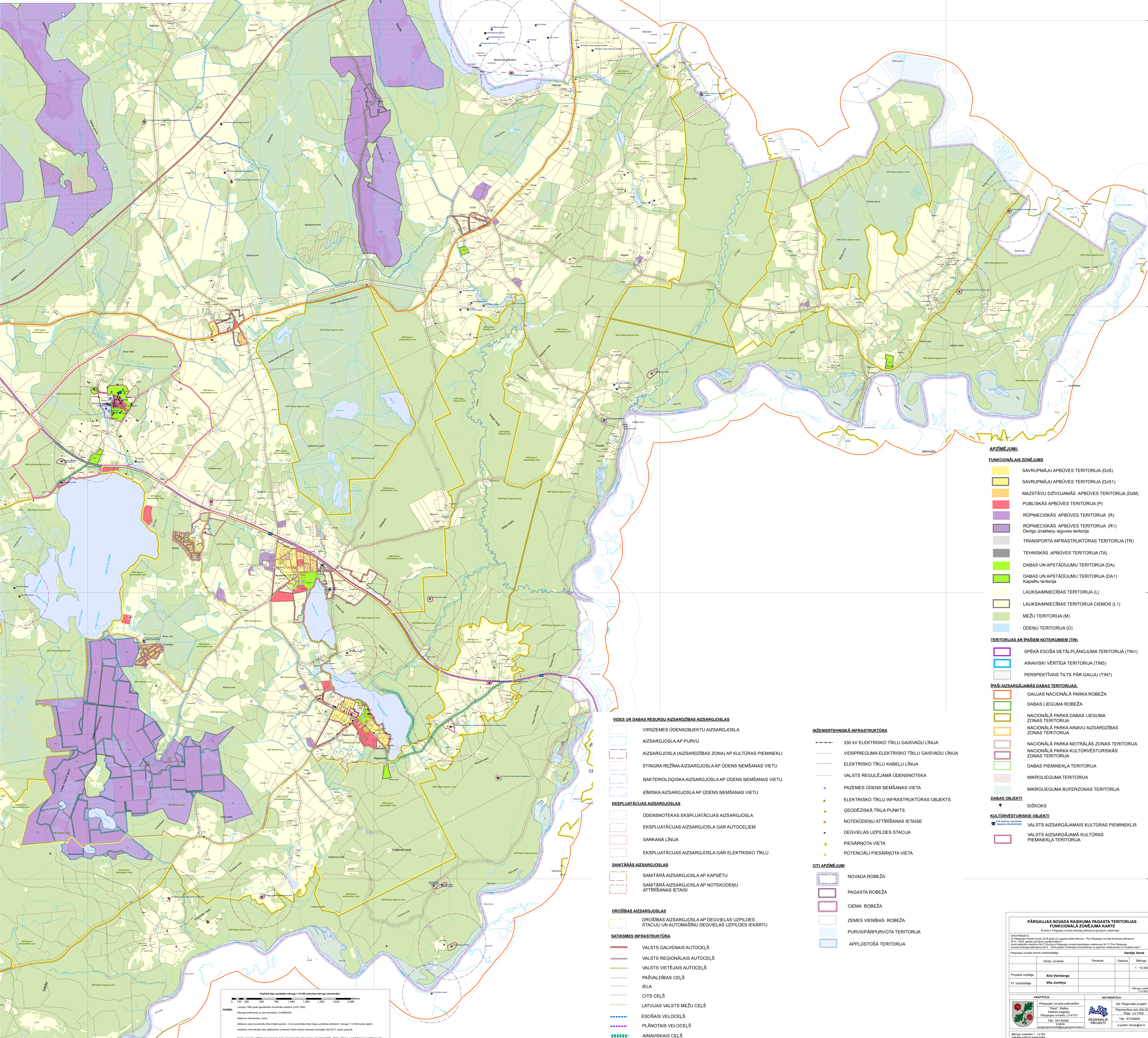


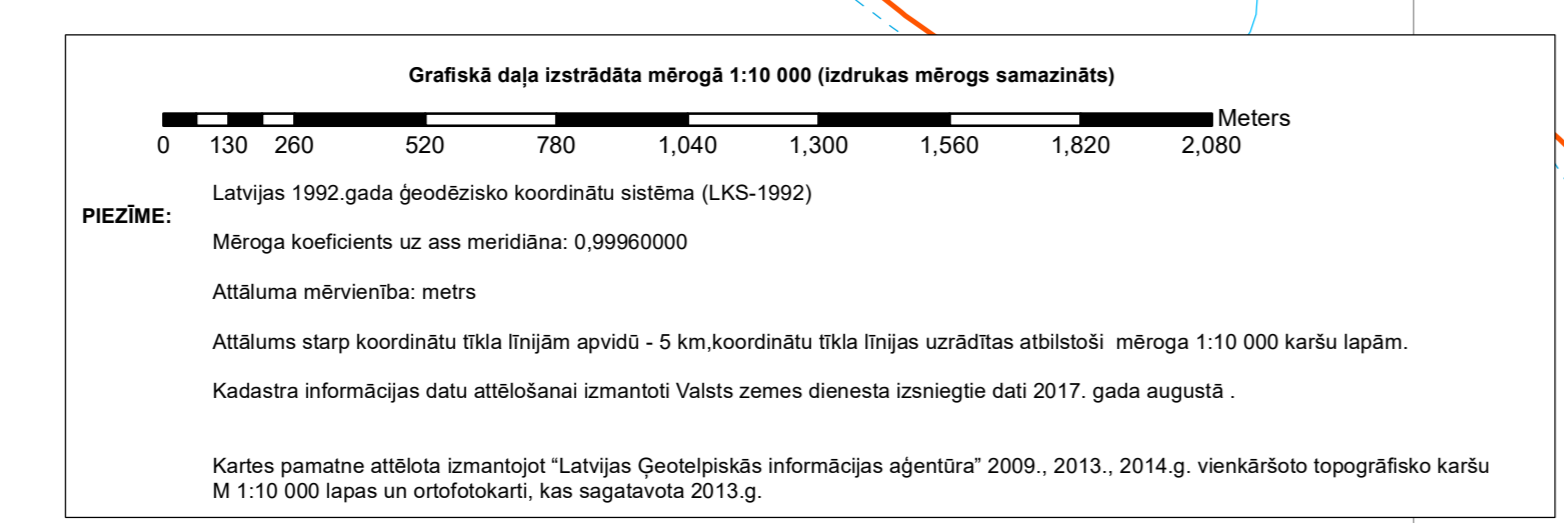
# PĀRGAUJAS NOVADA RAISKUMA PAGASTA FUNKCIONĀLĀ ZONĒJUMA KARTE

RAISKUMA PAGASTA IZVIETOJUMS PĀRGAUJAS NOVADĀ



- APZĪMĒJUMI:**
- FUNKCIONĀLAIS ZONĒJUMS**
- SAVRUMMĀJU APBŪVES TERITORĪJA (DzS)
  - SAVRUMMĀJU APBŪVES TERITORĪJA (DzS1)
  - MAZSTĀVU DZĪVOJAMĀS APBŪVES TERITORĪJA (DzM)
  - PUBLISKĀS APBŪVES TERITORĪJA (P)
  - RŪPnieciskās apbūves teritorija (R)
  - RŪPnieciskās apbūves teritorija (R1)
  - Derīgo izrakteņu ieguves teritorija
  - TRANSPORTA INFRASTRUKTŪRAS TERITORĪJA (TR)
  - TEHNISKĀS APBŪVES TERITORĪJA (TA)
  - DABAS UN APSTĀDĪJUMU TERITORĪJA (DA)
  - DABAS UN APSTĀDĪJUMU TERITORĪJA (DA1) Kapsētu teritorija
  - LAUKSAINIECĪBAS TERITORĪJA (L)
  - LAUKSAINIECĪBAS TERITORĪJA CIEMOS (L1)
  - MĒŽU TERITORĪJA (M)
  - ŪDEŅU TERITORĪJA (O)
- TERITORIJAS AR ĪPAŠĒM NOTEIKUMIEM (TIN)**
- SPEĀ ESŪŠĀ DETĀLPLĀNOJUMA TERITORĪJA (TIN1)
  - AINAVISKI VĒRTĪGĀ TERITORĪJA (TIN5)
  - PERSPEKTĪVAIS TILTS PĀR GAUJU (TIN7)
- ĪPAŠI AIZSARGĀJAMĀS DABAS TERITORIJAS:**
- GAUJAS NATIONĀLĀ PARKA ROBEŽA
  - DABAS LIEGUMA ROBEŽA
  - NATIONĀLĀ PARKA DABAS LIEGUMA ZONAS TERITORĪJA
  - NATIONĀLĀ PARKA AINAVI AIZSARDZĪBAS ZONAS TERITORĪJA
  - NATIONĀLĀ PARKA NEITRĀLĀS ZONAS TERITORĪJA
  - NATIONĀLĀ PARKA KULTŪRVĒSTURISKĀS ZONAS TERITORĪJA
  - DABAS PIEMIEKĻA TERITORĪJA
  - MIKROLIEGUMA TERITORĪJA
  - MIKROLIEGUMA BUFERZONAS TERITORĪJA
- DABAS OBJEKTI**
- DIŽKOKS
- KULTŪRVĒSTURISKIE OBJEKTI**
- VALSTS AIZSARGĀJAMĀS KULTŪRAS PIEMIEKĻIS
  - VALSTS AIZSARGĀJAMĀ KULTŪRAS PIEMIEKĻA TERITORĪJA

- VIDES UN DABAS RESURSU AIZSARDZĪBAS AIZSARGJOSLAS**
- VIRSZEMES ŪDENSOBJEKTU AIZSARGJOSLA
  - AIZSARGJOSLA AP PURVU
  - AIZSARGJOSLA (AIZSARDZĪBAS ZONA) AP KULTŪRAS PIEMIEKĻI
  - STINGRA REŽĪMA AIZSARGJOSLA AP ŪDENS NĒMŠANAS VIETU
  - BAKTERIOLOĢISKA AIZSARGJOSLA AP ŪDENS NĒMŠANAS VIETU
  - KĪMISKA AIZSARGJOSLA AP ŪDENS NĒMŠANAS VIETU
- EKSPLUATĀCIJAS AIZSARGJOSLAS**
- ŪDENSNOTEKAS EKSPĻUATĀCIJAS AIZSARGJOSLA
  - EKSPLUATĀCIJAS AIZSARGJOSLA GAR AUTOCEĻIEM
  - SARKANĀ LĪNIJA
  - EKSPLUATĀCIJAS AIZSARGJOSLA GAR ELEKTRISKO TĪKLU
- SANITĀRĀS AIZSARGJOSLAS**
- SANITĀRĀ AIZSARGJOSLA AP KAPSETU
  - SANITĀRĀ AIZSARGJOSLA AP NOTEKŪDEŅU ATTIRŠANAS IETĀISI
- DROŠĪBAS AIZSARGJOSLAS**
- DROŠĪBAS AIZSARGJOSLA AP DEĢVIELAS UZPILDES STACIJU UN AUTOMAŠĪNU DEĢVIELAS UZPILDES IEKĀRTU
- SATIKSMES INFRASTRUKTŪRA**
- VALSTS GALVENAIS AUTOCEĻŠ
  - VALSTS REĢIONĀLAIS AUTOCEĻŠ
  - VALSTS VIETĒJAIS AUTOCEĻŠ
  - PAŠVALDĪBAS CEĻŠ
  - IELA
  - CITS CEĻŠ
  - LATVIJAS VALSTS MEŽU CEĻŠ
  - ESOSAIS VELOCEĻŠ
  - PLĀNOTAIS VELOCEĻŠ
  - AINAVISKAIS CEĻŠ
- INŽENIERTEHNISKĀ INFRASTRUKTŪRA**
- 330 kV ELEKTRISKO TĪKLU GAISVADU LĪNIJA
  - VIDSPRIEGUMA ELEKTRISKO TĪKLU GAISVADU LĪNIJA
  - ELEKTRISKO TĪKLU KABELU LĪNIJA
  - VALSTS REGULĒJAMĀ ŪDENSNOTEKA
  - PAZEMES ŪDENS NĒMŠANAS VIETA
  - ELEKTRISKO TĪKLU INFRASTRUKTŪRAS OBJEKTS
  - ĢEODĒZISKA TĪKLA PUNKTS
  - NOTEKŪDEŅU ATTIRŠANAS IETĀISE
  - DEĢVIELAS UZPILDES STACĪJA
  - PIESĀRNOTA VIETA
  - POTENCIĀLI PIESĀRNOTA VIETA
- CITI APZĪMĒJUMI**
- NOVADA ROBEŽA
  - PAGASTA ROBEŽA
  - CIEMA ROBEŽA
  - ZEMES VIENĪBAS ROBEŽA
  - PURVISPĀRPUKVOTA TERITORĪJA
  - APPLŪSTOŠĀ TERITORĪJA



**PĀRGAUJAS NOVADA RAISKUMA PAGASTA TERITORIJAS FUNKCIONĀLĀ ZONĒJUMA KARTE**

Projekta vadītājs: **Alta Vainberg**

Projekta izstrādātājs: **Vita Jūmpera**

Mēroga vienība: 1 : 10 000

Mēroga vienība: 1 : 10 000

Projektanta adrese: **Alta Vainberg, Vainbergu ielā 22A-01, Rīga, LV-1015**

Projekta izstrādātāja adrese: **Vita Jūmpera, Vainbergu ielā 22A-01, Rīga, LV-1015**

Mēroga vienība: 1 : 10 000