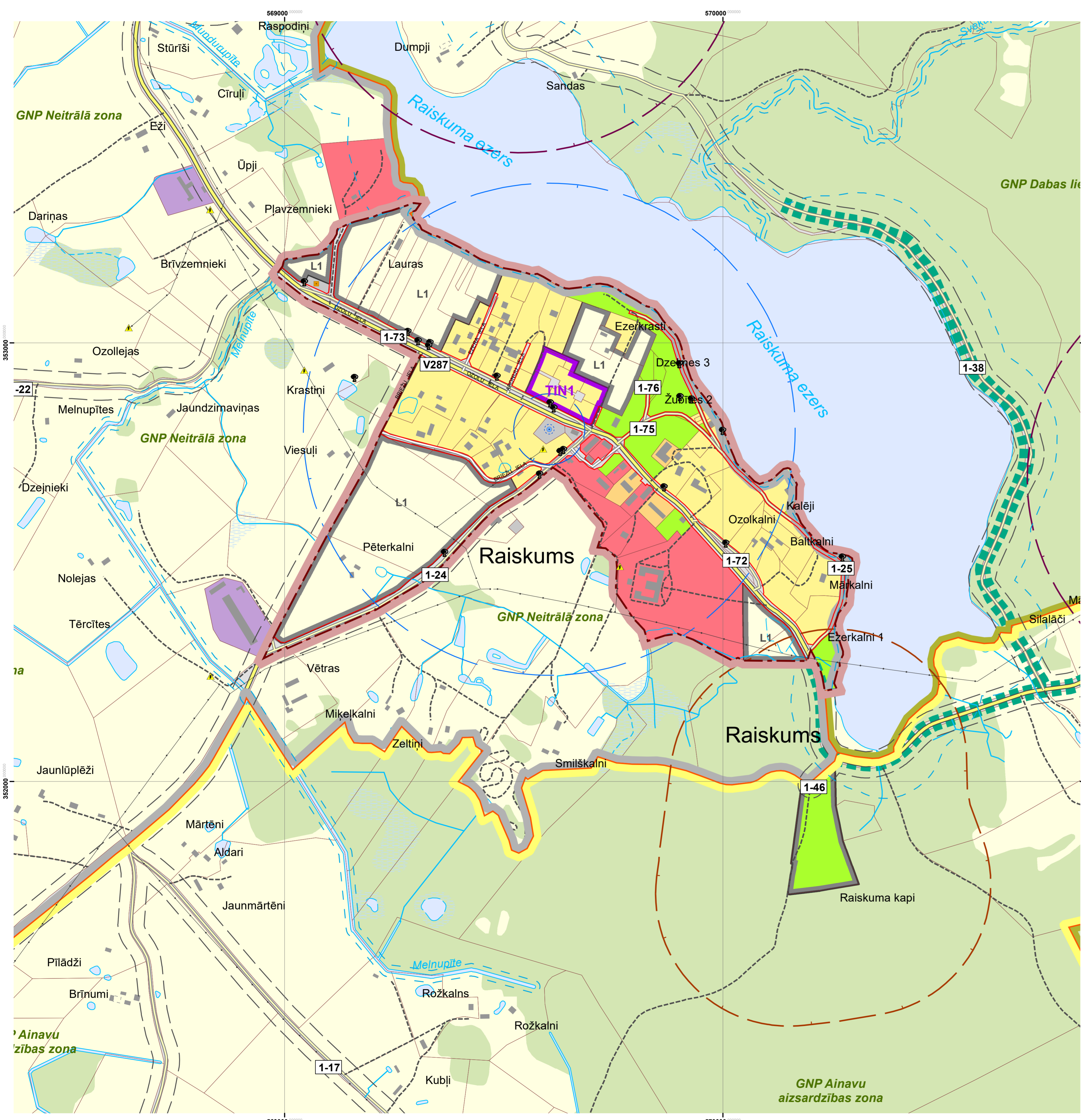


# PĀRGAUJAS NOVADA RAISKUMA PAGASTA RAISKUMA CIEMA FUNKCIONĀLĀ ZONĒJUMA KARTE



## APZĪMĒJUMI:

### FUNKCIONĀLAIS ZONĒJUMS

- SAVRUPMĀJU APBŪVES TERITORIJA (DzS)
- MAZSTĀVU DZĪVOJAMĀS APBŪVES TERITORIJA (DzM)
- PUBLISKĀS APBŪVES TERITORIJA (P)
- RŪPNIECISKĀS APBŪVES TERITORIJA (R)
- TRANSPORTA INFRASTRUKTŪRAS TERITORIJA (TR)
- TEHNISKĀS APBŪVES TERITORIJA (TA)
- DABAS UN APSTĀDĪJUMU TERITORIJA (DA)
- DABAS UN APSTĀDĪJUMU TERITORIJA (DA1) Kapsētu teritorija
- LAUKSAIMNIECĪBAS TERITORIJA (L)
- LAUKSAIMNIECĪBAS TERITORIJA CIEMOS (L1)
- MEŽU TERITORIJA (M)
- ŪDEŅU TERITORIJA (Ū)

### TERITORIJAS AR ĪPAŠIEM NOTEIKUMIEM (TIN)

- SPĒKĀ ESOŠĀ DETĀLPĻĀNOJUMA TERITORIJA (TIN1)

### ĪPAŠI AIZSARGĀJAMĀS DABAS TERITORIJAS:

- GAUJAS NACIONĀLĀ PARKA ROBEŽA
- NACIONĀLĀ PARKA DABAS LIEGUMA ZONAS TERITORIJA
- NACIONĀLĀ PARKA AINAVU AIZSARDZĪBAS ZONAS TERITORIJA
- NACIONĀLĀ PARKA NEITRĀLĀS ZONAS TERITORIJA

### DABAS OBJEKTI

- DIŽKOKS

### KULTŪRVĒSTURISKIE OBJEKTI

- VALSTS AIZSARGĀJAMĀIS KULTŪRAS PIEMINEKLIS
- VALSTS AIZSARGĀJAMĀ KULTŪRAS PIEMINEKĻA TERITORIJA

### SATIKSĒMES INFRASTRUKTŪRA

- VALSTS REĢIONĀLAIS AUTOCEĻŠ
- VALSTS VIETĒJAIS AUTOCEĻŠ
- PAŠVALDĪBAS CEĻŠ
- IELA
- CITS CEĻŠ
- LATVIJAS VALSTS MEŽU CEĻŠ
- PLĀNOTAIS VELOCEĻŠ
- AINAVISKAIS CEĻŠ

### VIDES UN DABAS RESURSU AIZSARDZĪBAS AIZSARGJOSLAS

- VIRSZEMES ŪDENSOBJEKTU AIZSARGJOSLA
- AIZSARGJOSLA AP PURVU
- AIZSARGJOSLA (AIZSARDZĪBAS ZONA) AP KULTŪRAS PIEMINEKLI
- STINGRA REŽĪMA AIZSARGJOSLA AP ŪDENS NĒMŠANAS VIETU
- BAKTERIOLOGISKA AIZSARGJOSLA AP ŪDENS NĒMŠANAS VIETU
- KĪMISKA AIZSARGJOSLA AP ŪDENS NĒMŠANAS VIETU

### EKSPLUATĀCIJAS AIZSARGJOSLAS

- ŪDENSNOTEKAS EKSPLUATĀCIJAS AIZSARGJOSLA
- EKSPLUATĀCIJAS AIZSARGJOSLA GAR AUTOCEĻIEM
- SARKANĀ LĪNIJA

### SANITĀRĀS AIZSARGJOSLAS

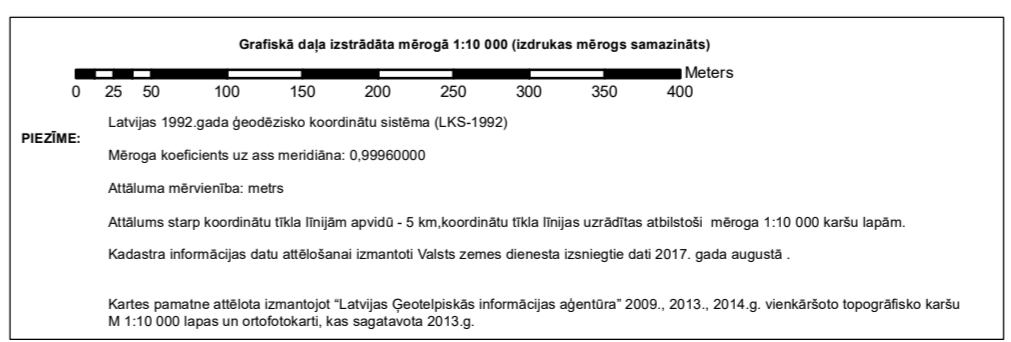
- SANITĀRĀ AIZSARGJOSLA AP KAPSĒTU
- SANITĀRĀ AIZSARGJOSLA AP NOTEKŪDEŅU ATTĪRĪŠANAS IETAISI

### INŽENIERTEHNISKĀ INFRASTRUKTŪRA

- VIDSPRIEGUMA ELEKTRISKO TĪKLU GAISVADU LĪNIJA
- ELEKTRISKO TĪKLU KABELU LĪNIJA
- VALSTS REGULĒJAMĀ ŪDENSNOTEKA
- PAZEMES ŪDENS NĒMŠANAS VIETA
- ELEKTRISKO TĪKLU INFRASTRUKTŪRAS OBJEKTS
- ĢEODEZISKĀ TĪKLA PUNKTS
- NOTEKŪDEŅU ATTĪRĪŠANAS IETAISE
- PIESĀRŅOTA VIETA
- POTENCIĀLI PIESĀRŅOTA VIETA

### CITI APZĪMĒJUMI

- CIEMA ROBEŽA
- ZEMES VIENĪBAS ROBEŽA
- PURVS/PĀRPURVOTA TERITORIJA



PĀRGAUJAS NOVADA RAISKUMA PAGASTA RAISKUMA CIEMA TERITORIJAS FUNKCIONĀLĀ ZONĒJUMA KARTE				
Pārgaujas novada domes priekšsēdētājs:				Hardijs Vents
Vārds:	Uzvārds:	Paraksts:	Datums:	Mērogs:
				1 : 5 000
Projekta vadītāja: <b>Aira Veimberga</b>				
Pr. Izstrādātāja: <b>Vita Jumiņa</b>				
Mēroga noteikšana: 1:10 000				
PASŪTĪTĀJS		IZSTRĀDĀTĀJS		
Pārgaujas novada pašvaldība "Ities", Sīlabes pagasts, Pārgaujas novads, LV-4151 Tālrunis: 64134426 e-pasts: pargaujasnovads@pargaujasnovads.lv		SIA "Reģionālie projekti" Rūpniecības iela 32b-501, Rīga, LV-1045 Tālrunis: 67320809 e-pasts: birojs@rp.lv		
Mēroga noteikšana: 1 : 10 000 Izstrādes mēroga samazināšana				