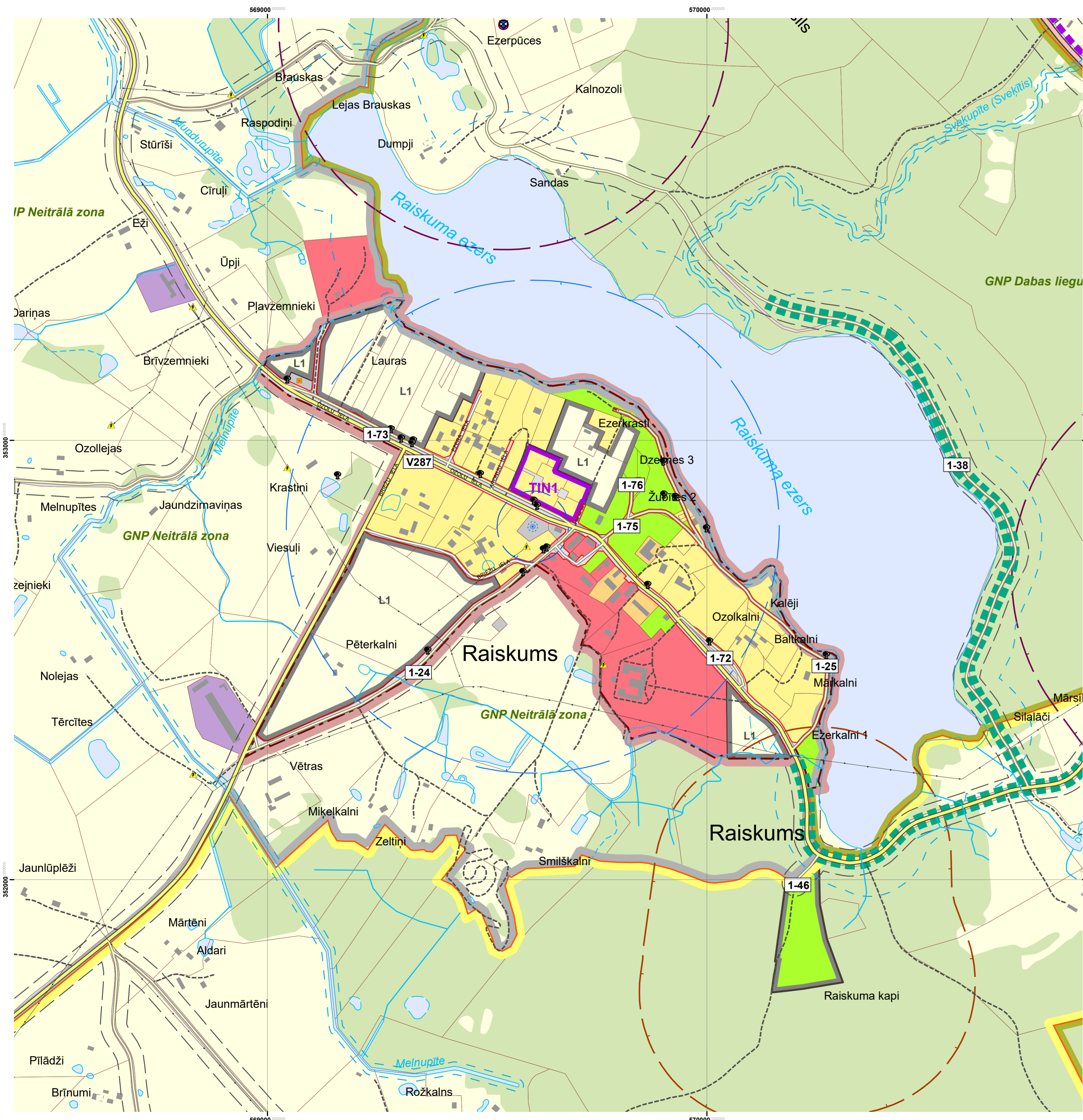


# PĀRGAUJAS NOVADA RAISKUMA PAGASTA RAISKUMA CIEMA FUNKCIONĀLĀ ZONĒJUMA KARTE



## APZĪMĒJUMI:

### FUNKCIONĀLAIS ZONĒJUMS

- SAVRUPMĀJU APBŪVES TERITORIJA (DzS)
- MAZSTĀVU DZĪVOJAMĀS APBŪVES TERITORIJA (DzM)
- PUBLISKĀS APBŪVES TERITORIJA (P)
- RŪPNIECISKĀS APBŪVES TERITORIJA (R)
- TRANSPORTA INFRASTRUKTŪRAS TERITORIJA (TR)
- TEHNISKĀS APBŪVES TERITORIJA (TA)
- DABAS UN APSTĀDĪJUMU TERITORIJA (DA)
- DABAS UN APSTĀDĪJUMU TERITORIJA (DA1) Kapsētu teritorija
- LAUKSAIMNIECĪBAS TERITORIJA (L)
- LAUKSAIMNIECĪBAS TERITORIJA CIEMOS (L1)
- MEŽU TERITORIJA (M)
- ŪDEŅU TERITORIJA (Ū)

### TERITORIJAS AR ĪPAŠĪEM NOTEIKUMIEM (TIN)

- SPĒKĀ ESOŠĀ DETĀLPLĀNOJUMA TERITORIJA (TIN1)

### ĪPAŠI AIZSARGĀJAMĀS DABAS TERITORIJAS:

- GAUJAS NACIONĀLĀ PARKA ROBEŽA
- NACIONĀLĀ PARKA DABAS LIEGUMA ZONAS TERITORIJA
- NACIONĀLĀ PARKA AINAVU AIZSARDZĪBAS ZONAS TERITORIJA
- NACIONĀLĀ PARKA NEITRĀLĀS ZONAS TERITORIJA

### DABAS OBJEKTI

- DIŽKOKS

### KULTŪRVĒSTURISKE OBJEKTI

- 512 Dumpju senkapi
- VALSTS AIZSARGĀJAMĀS KULTŪRAS PIEMINEKLIS
- VALSTS AIZSARGĀJAMĀ KULTŪRAS PIEMINEKĻA TERITORIJA

### SATIKSĒSMES INFRASTRUKTŪRA

- VALSTS REĢIONĀLAIS AUTOCEĻŠ
- VALSTS VIETĒJAIS AUTOCEĻŠ
- PAŠVALDĪBAS CEĻŠ
- IELA
- CITS CEĻŠ
- LATVIJAS VALSTS MEŽU CEĻŠ
- PLĀNOTAIS VELOCEĻŠ
- AINAVSKAIS CEĻŠ

### VIDES UN DABAS RESURSU AIZSARDZĪBAS AIZSARGJOSLAS

- VIRSZEMES ŪDENSOBJEKTU AIZSARGJOSLA
- AIZSARGJOSLA AP PURVU
- AIZSARGJOSLA (AIZSARDZĪBAS ZONA) AP KULTŪRAS PIEMINEKLI
- STINGRA REŽĪMA AIZSARGJOSLA AP ŪDENS NĒMŠANAS VIETU
- BAKTERIOLOĢISKA AIZSARGJOSLA AP ŪDENS NĒMŠANAS VIETU
- ĶĪMISKA AIZSARGJOSLA AP ŪDENS NĒMŠANAS VIETU

### EKSPLUATĀCIJAS AIZSARGJOSLAS

- ŪDENSNOTEKAS EKSPĻUATĀCIJAS AIZSARGJOSLA
- EKSPĻUATĀCIJAS AIZSARGJOSLA GAR AUTOCEĻIEM
- SARKANĀ LĪNIJA

### SANITĀRĀS AIZSARGJOSLAS

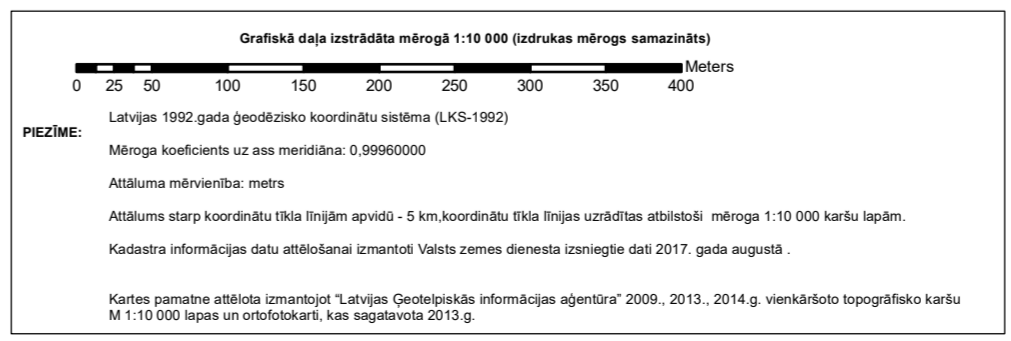
- SANITĀRĀ AIZSARGJOSLA AP KAPSĒTU
- SANITĀRĀ AIZSARGJOSLA AP NOTEKŪDEŅU ATTĪRĪŠANAS IETAISI

### INŽENIERTEHNISKĀ INFRASTRUKTŪRA

- VIDSPRIEGUMA ELEKTRISKO TĪKLU GAISVADU LĪNIJA
- ELEKTRISKO TĪKLU KABEĻU LĪNIJA
- VALSTS REGULĒJAMĀ ŪDENSNOTEKA
- PAZEMES ŪDENS NĒMŠANAS VIETA
- ELEKTRISKO TĪKLU INFRASTRUKTŪRAS OBJEKTS
- ĢEODEZISKĀ TĪKLA PUNKTS
- NOTEKŪDEŅU ATTĪRĪŠANAS IETAISE
- PIESĀRŅOTA VIETA
- POTENCIĀLI PIESĀRŅOTA VIETA

### CITI APZĪMĒJUMI

- CIEMA ROBEŽA
- ZEMES VIENĪBAS ROBEŽA
- PURVS/PĀRPURVOTA TERITORIJA



PĀRGAUJAS NOVADA RAISKUMA PAGASTA RAISKUMA CIEMA TERITORIJAS FUNKCIONĀLĀ ZONĒJUMA KARTE			
<small>APSTIPRINĀTS: Ar Pārgaujas novada domes 2018. gada 23. augusta sēdes lēmumu "Par Pārgaujas novada teritorijas plānošanu 2013.-2024. gadam ģeodēziskās informācijas aģentūrā". Izdot noteikumu Nr. 3 "Grozījumi Pārgaujas novada satiksmes noteikumos Nr. 12 "Par Pārgaujas novada teritorijas plānošanu 2013.-2024. gadam". Teritorijas izstrādāšana un apbūve noteikumiem un Grafisko daļu."</small>			
Pārgaujas novada domes priekšsēdētājs:		Hardijs Vents	
Vārds: Uzvārds:	Pāraksts:	Datums:	Mērogs:
			1 : 5 000
Projekta vadītāja:	Aira Veinberga		
Pr. izstrādātāja:	Vita Jūmtīra		
			Mēroga noteikums 1:10 000
PASŪDĀTĀJS		IZSTRĀDĀTĀJS	
Pārgaujas novada pašvaldība "Kies", Staibe, Pārgaujas novads, LV-4151		SIA "Reģionālie projekti" Rūpniecības iela 335-501, Rīga, LV-1045	
Reģionālie projekti Tālrunis: 67134426 e-pasts: pargaujasnovads@pargaujasnovads.lv		Reģionālie projekti Tālrunis: 67320809 e-pasts: birojs@rp.lv	
<small>Mēroga noteikums 1 : 10 000                  Izdrukas mērogs samazināts</small>			